

# BLACKHAWK



**MEDIUM RADIAL TRUCK**

[BLACKHAWKTIRECANADA.CA](http://BLACKHAWKTIRECANADA.CA)



# THE BLACKHAWK STORY

## L'HISTOIRE DES PNEUS BLACKHAWK

The iconic BLACKHAWK tire brand originates from the strength, agility, speed, and razor-sharp grip found in the powerful bird of prey itself. The full lineup of authentic BLACKHAWK commercial tire products is manufactured to symbolize the same adaptive attributes and confident characteristics of the fearless BLACKHAWK bird, in order to deliver rugged performance and take on the toughest tasks. BLACKHAWK proudly represents one of the most technically advanced commercial truck tire programs in the market today, as each tire undergoes rigorous testing to meet the highest standards. Designed in North America, for North America, our BLACKHAWK products are manufactured in the most technologically advanced facilities with only the best raw materials and engineering expertise. With BLACKHAWK tires, the road is your prey.

La marque de pneus iconique BLACKHAWK tire ses origines de la puissance, l'agilité, la vitesse et la prise féroce dont fait preuve la buse noire, célèbre oiseau de proie. La gamme complète de pneus commerciaux authentiques BLACKHAWK a été fabriquée pour symboliser l'adaptabilité et la confiance de l'intrépide buse noire, afin d'offrir des performances robustes et d'affronter les conditions les plus difficiles. BLACKHAWK est fier de représenter l'un des programmes de pneus pour camions commerciaux les plus avancés sur le plan technique sur le marché actuel, car chaque pneu subit des tests rigoureux pour répondre aux normes les plus élevées. Conçus en Amérique du Nord pour l'Amérique du Nord, nos produits BLACKHAWK sont fabriqués dans des installations à la fine pointe de la technologie, avec les meilleures matières premières et une expertise inégalée en ingénierie. Avec les pneus BLACKHAWK, la route est votre proie.

### BLACKHAWK NAMING CONVENTION

#### TABLAU DE RENVOI DES MODÈLES

<b>FIRST LETTER</b> Première lettre	<b>BRAND</b> Marque
B	Blackhawk

<b>SECOND LETTER</b> Deuxième lettre	<b>POSITION</b> Position
F	Steering / Direction
A	All Position / Toutes les positions
D	Drive / Dispositif d'entraînement
T	Trailer / Remorque

<b>THIRD LETTER</b> Troisième lettre	<b>APPLICATION</b> Application
L	Line Haul / Transport de ligne
R	Regional / Régional
M	Mixed Service / Service mixte
O	Off Road / Hors route
W	Winter / Hiver
ST	Specialty Trailer with restriction to trailer position only / Remorque spécialisée avec restrictions quant à sa position seulement

### ABBREVIATIONS

Tire Size Dimension	Size Dimension
Ply Rating Équivalence en plis	P.R. É.P.
Tread Depth Profondeur de bande	T.D. P.B.
Load Index Indice de charge	L.I. I.C.
Speed Rating Indice de vitesse	S.R. I.V.
Outside Diameter Diamètre hors tout	O.D. D.H.T.
Section Width Largeur de section	S.W. L.S.
Rim Width Largeur de jante	R.W. L.J.
Load Carrying Capacity Capacité de charge	L.C.C. C.C.
Air Pressure Pression d'air	A.P. P.A.
	Single Simple
	Dual Jumelé
	in. po

# HIGH PERFORMANCE MEDIUM RADIAL TRUCK TIRES HAUTE PERFORMANCE PNEU RADIAL POUR POIDS LOURDS

Blackhawk represents one of the most technically advanced medium radial truck tire programs in the market today. Blackhawk Tire's international engineering team, including our head of engineering, has extensive experience obtained from their involvement in the design of tires for major rubber companies around the world.

Blackhawk Tires are produced at one of the finest production facilities in the world resulting in a finished quality that rivals that of the industry's largest manufacturers.

Blackhawk représente un des programmes de pneus radiaux pour camions poids lourd les plus techniquement perfectionnés sur le marché présentement. L'équipe d'ingénierie internationale des pneus Blackhawk, y compris son ingénieur en chef, possède une expérience exhaustive en raison de sa participation dans la conception de pneus pour d'importantes compagnies de caoutchouc dans le monde.

Les pneus Blackhawk sont fabriqués dans l'une des usines les plus sophistiquées au monde, produisant un pneu de qualité qui rivalise avec ceux des plus importants fabricants de l'industrie.

## BLACKHAWK GREEN PROGRAM PROGRAMME ÉCOLOGIQUE DE BLACKHAWK

### SMARTWAY® VERIFIED TECHNOLOGIES LOW ROLLING RESISTANCE TIRES

EPA has demonstrated that certain low rolling resistance (LRR) tires and retread technologies can reduce both costs and emissions for long-haul class 8 tractor-trailers by 3% or more[1].

Blackhawk is proud to introduce the BFL56 FST, BDL81 FST, BDL73 FST and BTL63 FST as SmartWay Verified Low Rolling Resistance tires. The Blackhawk Green Program is our ongoing commitment to the environment and to our customers to deliver more for your investment while minimizing environmental impacts.

#### EPA SMARTWAY® VERIFIED TECHNOLOGIES

SmartWay® Verified Technologies, developed by the United States Environmental Protection Agency, is a public / private collaboration between the USEPA and the freight transportation industry that helps freight shippers, carriers, and logistics companies improve fuel-efficiency and save money.

[1] <http://www.epa.gov/smartway/forpartners/technology.htm>

### UNE TECHNOLOGIE RESPECTUEUSE DE L'ENVIRONNEMENT PNEUS À FAIBLE RÉSISTANCE AU ROULEMENT

L'agence de protection de l'environnement des États-Unis (EPA) a conclu que certains modèles de pneus peuvent réduire les émissions de NOx et la consommation de carburant de 3 pour cent ou plus, relativement aux pneus neufs les plus vendus pour les camions de transport longue distance, lorsqu'ils sont utilisés sur les cinq essieux des camions de classe 8[1] pour le transport longue distance.

Blackhawk est fière de présenter ses pneus BFL56 FST, BDL81 FST, BDL73 FST et BTL63 FST à faible résistance au roulement SmartWay® Verified. Chez Blackhawk, le programme écologique témoigne de notre engagement envers l'environnement et notre clientèle : lui en donner plus pour son argent tout en minimisant les impacts sur l'environnement.

#### LES TECHNOLOGIES SMARTWAY® VERIFIED DE L'EPA

Les technologies SmartWay® Verified, mises au point par l'agence de protection de l'environnement des États-Unis (EPA), sont une collaboration des secteurs public et privé entre l'EPA des É.-U. et l'industrie du camionnage afin d'aider les compagnies d'expédition, les transporteurs et les compagnies de logistique à améliorer l'efficacité énergétique et à économiser de l'argent.

# BLACKHAWK

6



BFL56 FST 

16



BTL67

8



BFR57 FST

18



BTR55ST


10



BFR65

20



BTL63 FST 


12



BAR26/  
BAR26SP

22



BDL73 FST 

14



BTR03

24



BDL81 FST 

26



BDL71W FST

28



BDR28SP 

# TABLE OF CONTENTS

TABLEAU DE RENVOI DES MODÈLES

40



BDM90

30



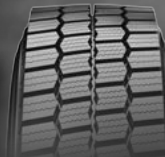
BDR77

42



BD089

32



BDW62 

44



BDM19

34



BDW72 

46



BD066

36



BAM01

48



BAM98

38



BAR02

50



BAM99

52



BDM82

# BLACKHAWK



## BFL56 FST

The Blackhawk BFL56 FST is a premium steer tire engineered to deliver long tread wear and excellent handling characteristics. The BFL56 FST's wide footprint and decoupling grooves provide superior wear. Horizontal sipes coupled with 4 broad circumferential grooves efficiently channel water away from the tire. The BFL56 FST is an ideal tire for highway use in both line haul and regional applications.

Le Blackhawk BFL56 FST est un pneu de direction haut de gamme conçu pour procurer un long kilométrage et des particularités excellentes quant à sa tenue de route. L'empreinte large du BFL56 FST et les rainures de découplage assurent un meilleur coefficient d'usure. Les lamelles horizontales jumelées à 4 rainures longitudinales larges chassent efficacement l'eau de l'empreinte. Le BFL56 FST est le pneu parfait pour l'autoroute, utilisé pour le transport longue distance et régionale.

Tire Size	PLY	T.D. 32nds	L.I.1X	L.I.2X	S.R.	O.D in.	S.W. in.	R.W. in.	L.C.C 1X lbs	L.C.C 2X lbs	A.P. psi
11R22.5	14	19	144	142	L	41.5	11.0	8.25	6,175	5,840	105
11R22.5	16	19	146	143	L	41.5	11.0	8.25	6,610	6,005	120
295/75R22.5	14	19	144	141	L	39.9	11.7	9.00	6,175	5,675	110
11R24.5	14	19	146	143	L	43.5	11.0	8.25	6,610	6,005	105
11R24.5	16	19	149	146	L	43.5	11.0	8.25	7,160	6,610	120
285/75R24.5	14	19	144	141	L	41.3	11.1	8.25	6,175	5,675	110

## APPLICATIONS

LINE-HAUL TRUCKS	LOCAL BUSES	READY MIX TRUCKS
REGIONAL TRUCKS	COLD WEATHER CONDITIONS	REFUSE TRUCKS
PICK-UP AND DELIVERY TRUCKS	TRANSIT	FREIGHT TRUCKS
DUMP TRUCKS	LONG-DISTANCE TRAILERS (TANDEM)	LOGGING TRUCKS
INTRASTATE & LOCAL BUSES	LINE-HAUL	REGIONAL LOGGING TRUCKS

## UTILISATIONS

CAMIONS DE TRANSPORT LONGUE DISTANCE	AUTOBUS LOCAUX	BÉTONNIÈRES
CAMIONS POUR SERVICE REGIONAL	UTILISATIONS PAR TEMPS FROIDS	CAMIONS À REBUTS
CAMIONS DE CUEILLETTE ET LIVRAISON	TRANSPORT EN COMMUN	CAMIONS DE FRET
CAMIONS À BENNE	REMORQUE POUR LA LONGUE DISTANCE (TANDEM)	CAMIONS POUR LE TRANSPORT DU BOIS
AUTOBUS PROVINCIAUX ET INTERPROVINCIAUX	CAMIONS POUR LE TRANSPORT LONGUE DISTANCE	CAMIONS POUR TRANSPORT REGIONAL DU BOIS

## TIRE FEATURES

- SmartWay verified tire.
- Superior rubber compound for enhanced mileage.
- Wide circumferential grooves deliver exceptional wet traction.
- Solid shoulders resist uneven wear.

## CARACTÉRISTIQUES

- Pneu certifié Smartway
- Un composé de gomme supérieur pour un plus long kilométrage.
- Rainures longitudinales larges.
- Les épaulements rigides résistent à une usure irrégulière.

# BLACKHAWK



## BFR57 FST

The Blackhawk BFR57 FST regional steer features a broad 5 rib tread pattern to provide precise handling and excellent stability. Wide circumferential grooves efficiently evacuate water from the tread area. The BFR57 FST is ideally suited for on-road regional applications, pick-up & delivery and limited highway service. The rolling resistance for the BFR57 FST offers over 10% improvement vs the BFR55 FST without sacrificing mileage performance.

Le pneu de direction pour service régional Blackhawk BFR57 FST est doté de 5 nervures qui fournissent une tenue de route précise et une excellente stabilité. Les rainures longitudinales larges évacuent efficacement l'eau de l'empreinte. Le BFR57 FST est parfait pour le transport régional sur la route, la cueillette et la livraison, et le service restreint sur autoroute. La résistance au roulement du BFR57 FST offre une amélioration de plus de 10 % par rapport au BFR55 FST sans sacrifier les performances de kilométrage.



Tire Size	PLY	T.D. 32nds	L.I.1X	L.I.2X	S.R.	O.D in.	S.W. in.	R.W. in.	L.C.C 1X lbs	L.C.C 2X lbs	A.P. psi
11R22.5	14	18	144	142	L	41.5	11.0	8.25	6,175	5,840	105
11R22.5	16	18	146	143	L	41.5	11.0	8.25	6,610	6,005	120
295/75R22.5	14	18	144	141	L	39.9	11.7	9.00	6,175	5,675	110
295/75R22.5	16	18	146	143	L	39.9	11.7	9.00	6,610	6,005	120
11R24.5	14	18	146	143	L	43.5	11.0	8.25	6,610	6,005	105
11R24.5	16	18	149	146	L	43.5	11.0	8.25	7,160	6,610	120
285/75R24.5	14	18	144	141	L	41.3	11.1	8.25	6,175	5,675	110

## APPLICATIONS

LINE-HAUL TRUCKS	LOCAL BUSES	READY MIX TRUCKS
REGIONAL TRUCKS	COLD WEATHER CONDITIONS	REFUSE TRUCKS
PICK-UP AND DELIVERY TRUCKS	TRANSIT	FREIGHT TRUCKS
DUMP TRUCKS	LONG-DISTANCE TRAILERS (TANDEM)	LOGGING TRUCKS
INTRASTATE & LOCAL BUSES	LINE-HAUL	REGIONAL LOGGING TRUCKS

## UTILISATIONS

CAMIONS DE TRANSPORT LONGUE DISTANCE	AUTOBUS LOCAUX	BÉTONNIÈRES
CAMIONS POUR SERVICE REGIONAL	UTILISATIONS PAR TEMPS FROIDS	CAMIONS À REBUTS
CAMIONS DE CUEILLETTE ET LIVRAISON	TRANSPORT EN COMMUN	CAMIONS DE FRET
CAMIONS À BENNE	REMORQUE POUR LA LONGUE DISTANCE (TANDEM)	CAMIONS POUR LE TRANSPORT DU BOIS
AUTOBUS PROVINCIAUX ET INTERPROVINCIAUX	CAMIONS POUR LE TRANSPORT LONGUE DISTANCE	CAMIONS POUR TRANSPORT REGIONAL DU BOIS

## TIRE FEATURES

- Improved rolling resistance (vs BFR55 FST)
- Broad 5 rib design delivers precise handling.
- Wide circumferential grooves deliver exceptional wet traction.

## CARACTÉRISTIQUES

- Amélioration de la résistance au roulement (v BFR55 FST)
- Rainures longitudinales larges.
- Grandes rainures circonférentielles offrent une traction exceptionnelle en conditions mouillées.

# BLACKHAWK



## BFR65

The Blackhawk BFR65 regional steer features a broad 5 rib tread pattern to provide precise handling and excellent stability. Wide circumferential grooves efficiently evacuate water from the tread area. The BFR65 is ideally suited for regional applications, pick-up & delivery and limited highway service.

Le pneu de direction pour service régional Blackhawk BFR65 est doté de 5 nervures qui fournissent une tenue de route précise et une excellente stabilité. Les rainures longitudinales larges évacuent efficacement l'eau de l'empreinte. Le BFR65 est parfait pour le transport régional, la cueillette et la livraison, et le service restreint sur autoroute.

Tire Size	PLY	T.D. 32nds	L.I.1X	L.I.2X	S.R.	O.D. in.	S.W. in.	R.W. in.	L.C.C 1X lbs	L.C.C 2X lbs	A.P. psi
12R22.5	18	21	152	149	L	42.7	11.8	9.00	7,825	7,160	135
295/80R22.5	18	20	152	149	M	41.1	11.7	9.00	7,825	7,160	130
315/80R22.5	20	21	156	153	L	42.4	12.3	9.00	8,820	8,050	125

## APPLICATIONS

LINE-HAUL TRUCKS	LOCAL BUSES	READY MIX TRUCKS
REGIONAL TRUCKS	COLD WEATHER CONDITIONS	REFUSE TRUCKS
PICK-UP AND DELIVERY TRUCKS	TRANSIT	FREIGHT TRUCKS
DUMP TRUCKS	LONG-DISTANCE TRAILERS (TANDEM)	LOGGING TRUCKS
INTRASTATE & LOCAL BUSES	LINE-HAUL	REGIONAL LOGGING TRUCKS

## UTILISATIONS

CAMIONS DE TRANSPORT LONGUE DISTANCE	AUTOBUS LOCAUX	BÉTONNIÈRES
CAMIONS POUR SERVICE RÉGIONAL	UTILISATIONS PAR TEMPS FROIDS	CAMIONS À REBUTS
CAMIONS DE CUEILLETTE ET LIVRAISON	TRANSPORT EN COMMUN	CAMIONS DE FRET
CAMIONS À BENNE	REMORQUE POUR LA LONGUE DISTANCE (TANDEM)	CAMIONS POUR LE TRANSPORT DU BOIS
AUTOBUS PROVINCIAUX ET INTERPROVINCIAUX	CAMIONS POUR LE TRANSPORT LONGUE DISTANCE	CAMIONS POUR TRANSPORT RÉGIONAL DU BOIS

## TIRE FEATURES

- Broad 5 rib design delivers precise handling.
- Wide circumferential grooves deliver exceptional wet traction.

## CARACTÉRISTIQUES

- Le motif de 5 nervures de la bande procurent une tenue de route précise.
- Grandes rainures circonférentielles offrent une traction exceptionnelle en conditions mouillées.

# BLACKHAWK



## BAR26/BAR26SP

### ENHANCED WITH SIDEWALL PROTECTION RIBS / REHAUSSÉ DE NERVURES DE PROTECTION LATÉRALE

The Blackhawk BAR26SP is a premium regional highway all position tire with sidewall protection ribs. The addition of sidewall protector ribs, to help withstand abrasion and cuts caused by curb damage, improves the durability of the tire. This added feature will help to increase tire life and the ability to retread the worn casing to lower your overall tire cost. The BAR26/BAR26SP delivers superior versatility on a multitude of vehicle platforms.

Le Blackhawk BAR26SP est un pneu régional haut de gamme pour toutes positions avec nervures de protection latérale conçue. L'ajout de nervures protectrices latérales, pour aider à résister à l'abrasion et aux coupures causées par les dommages au trottoir, améliore la durabilité du pneu. Cette fonction supplémentaire aidera à augmenter la durée de vie des pneus et la capacité de rechapier le boîtier usé pour réduire votre coût global des pneus. Le BAR26/BAR26SP offre une polyvalence supérieure sur une multitude de véhicules.

Tire Size	PLY	T.D. 32nds	L.I.1X	L.I.2X	S.R.	O.D in.	S.W. in.	R.W. in.	L.C.C 1X lbs	L.C.C 2X lbs	A.P. psi
215/75R17.5*	16	16	135	133	L	30.2	8.3	6.00	4,805	4,545	120
235/75R17.5	18	15	143	141	L	31.4	9.2	6.75	6,005	5,675	125
225/70R19.5*	14	16	128	126	N	31.9	8.9	6.75	3,970	3,750	110
245/70R19.5*	16	16	135	133	M	33.0	9.8	7.50	4,805	4,540	120
255/70R22.5	16	16	140	137	M	36.6	10.0	7.50	5,510	5,070	120
275/70R22.5	18	17	148	145	M	37.7	10.9	8.25	6,940	6,395	130

\*With Sidewall Protector Ribs

## APPLICATIONS

LINE-HAUL TRUCKS	LOCAL BUSES	READY MIX TRUCKS
REGIONAL TRUCKS	COLD WEATHER CONDITIONS	REFUSE TRUCKS
PICK-UP AND DELIVERY TRUCKS	TRANSIT	FREIGHT TRUCKS
DUMP TRUCKS	LONG-DISTANCE TRAILERS (TANDEM)	LOGGING TRUCKS
INTRASTATE & LOCAL BUSES	INTRASTATE & INTERSTATE BUSES	REGIONAL LOGGING TRUCKS

## UTILISATIONS

CAMIONS DE TRANSPORT LONGUE DISTANCE	AUTOBUS LOCAUX	BÉTONNIÈRES
CAMIONS POUR SERVICE REGIONAL	UTILISATIONS PAR TEMPS FROIDS	CAMIONS À REBUTS
CAMIONS DE CUEILLETTE ET LIVRAISON	TRANSPORT EN COMMUN	CAMIONS DE FRET
CAMIONS À BENNE	REMORQUE POUR LA LONGUE DISTANCE (TANDEM)	CAMIONS POUR LE TRANSPORT DU BOIS
AUTOBUS PROVINCIAUX ET INTERPROVINCIAUX	AUTOBUS PROVINCIAUX ET INTERPROVINCIAUX	CAMIONS POUR TRANSPORT REGIONAL DU BOIS

## TIRE FEATURES

- Enhanced with Sidewall Protection Ribs
- Micro-sipes within groove walls for enhanced traction in all weather conditions.
- Variable tread angles for self-cleaning and stone ejection.

## CARACTÉRISTIQUES

- Rehaussé de nervures de protection latérale
- Micro-lamelles dans les parois des rainures, pour une traction accrue dans toutes les conditions climatiques.
- Blocs à angles variables, pour autonettoyage et éjection des cailloux.

# BLACKHAWK



## BTR03

The Blackhawk BTR03 is a regional trailer tire engineered specifically for spread axle and multi-axle high scrub applications. The BTR03 features a contoured shoulder to reduce shoulder scrubbing wear in spread axle and multi-axle use. The BTR03 is also suitable for tandem van applications. It will allow fleets to consolidate their trailer tire inventory to one single tire model.

Le Blackhawk BTR03 est un pneu de remorque régional conçu spécialement pour les essieux à écartement variable et les essieux multiples à frottements élevés. Le BTR03 est doté d'un épaulement profilé pour réduire l'usure par frottement des épaulements dans les essieux à écartement variable et les essieux multiples à frottements élevés. Le BTR03 convient également aux applications de fourgonnettes à essieu tandem. Il permettra aux parcs de consolider leurs stocks de pneus de remorque avec un modèle de pneu unique.

Tire Size	PLY	T.D. 32nds	L.I.1X	L.I.2X	S.R.	O.D in.	S.W. in.	R.W. in.	L.C.C 1X lbs	L.C.C 2X lbs	A.P. psi
255/70R22.5	16	16	140	137	M	36.6	10.0	7.50	5,510	5,070	120
11R22.5	14	16	144	142	M	41.5	11.0	8.25	6,175	5,840	105
11R22.5	16	16	146	143	M	41.5	11.0	8.25	6,610	6,005	120
11R24.5	14	16	146	143	M	43.5	11.0	8.25	6,610	6,005	105
11R24.5	16	16	149	146	M	43.5	11.0	8.25	7,160	6,610	120
295/75R22.5	14	16	144	141	M	39.9	11.7	9.00	6,175	5,675	110
295/75R22.5	16	16	146	143	M	39.9	11.7	9.00	6,610	6,005	120

## APPLICATIONS

LINE-HAUL TRUCKS	LOCAL BUSES	READY MIX TRUCKS
REGIONAL TRUCKS	TANDEM AXLE TRAILERS	REFUSE TRUCKS
PICK-UP AND DELIVERY TRUCKS	REGIONAL TRAILERS	FREIGHT TRUCKS
DUMP TRUCKS	SPREAD AXLE TRAILERS	LOGGING TRUCKS
INTRASTATE & LOCAL BUSES	MULTI-AXLE TRAILERS	REGIONAL LOGGING TRUCKS

## UTILISATIONS

CAMIONS DE TRANSPORT LONGUE DISTANCE	AUTOBUS LOCAUX	BÉTONNIÈRES
CAMIONS POUR SERVICE RÉGIONAL	REMORQUE À ESSIEU TANDEM	CAMIONS À REBUTS
CAMIONS DE CUEILLETTE ET LIVRAISON	REMORQUE RÉGIONALE	CAMIONS DE FRET
CAMIONS À BENNE	REMORQUE - ÉCART D'ESSIEU	CAMIONS POUR LE TRANSPORT DU BOIS
AUTOBUS PROVINCIAUX ET INTERPROVINCIAUX	REMORQUE - D'ESSIEUX MULTIPLE	CAMIONS POUR TRANSPORT RÉGIONAL DU BOIS

## TIRE FEATURES

- Contoured shoulder to reduce scrub wear
- Tread void protection to reduce stone damage
- Solid shoulder design to improve stability

## CARACTÉRISTIQUES

- Épaulement profilé pour réduire l'usure par frottements
- Protection anti-usure pour réduire les dommages causés par les pierres
- Épaulement plein pour améliorer la stabilité

# BLACKHAWK



## BTL67 FST

The BTL67 FST is designed specifically for on highway trailer applications. The BTL67 FST is engineered with an advanced compound technology which maximizes both tread wear and fuel saving performance. The decoupling groove in the tread design aids in reducing irregular tread wear and minimizes skid wear. Micro sipes along tread ribs help the tire run cool and minimize river wear.

Le BTL67 FST est conçu spécifiquement pour les applications de remorques routières. Le BTL67 FST est conçu avec un composé de technologie avancée qui maximise à la fois l'usure de la bande de roulement et les performances d'économie de carburant. La rainure de découplage dans la conception de la bande de roulement aide à réduire l'usure irrégulière de la bande de roulement et minimise l'usure par dérapage. Les micro-sipes le long des nervures de la bande de roulement aident le pneu à refroidir et à minimiser river wear.



Tire Size	PLY	T.D. 32nds	L.I.1X	L.I.2X	S.R.	O.D in.	S.W. in.	R.W. in.	L.C.C 1X lbs	L.C.C 2X lbs	A.P. psi
11R22.5	14	12	144	142	M	41.5	11.0	8.25	6,175	5,840	105
295/75R22.5	14	12	144	141	M	39.9	11.7	9.00	6,175	5,675	110
11R24.5	14	12	146	143	M	43.5	11.0	8.25	6,610	6,005	105
285/75R24.5	14	12	144	141	M	41.3	11.1	8.25	6,175	5,675	110

## APPLICATIONS

LINE-HAUL TRUCKS	LOCAL BUSES	READY MIX TRUCKS
REGIONAL TRUCKS	COLD WEATHER CONDITIONS	REFUSE TRUCKS
PICK-UP AND DELIVERY TRUCKS	TRANSIT	FREIGHT TRUCKS
DUMP TRUCKS	LONG-DISTANCE TRAILERS (TANDEM)	LOGGING TRUCKS
INTRASTATE & LOCAL BUSES	LINE-HAUL	REGIONAL LOGGING TRUCKS

## UTILISATIONS

CAMIONS DE TRANSPORT LONGUE DISTANCE	AUTOBUS LOCAUX	BÉTONNIÈRES
CAMIONS POUR SERVICE RÉGIONAL	UTILISATIONS PAR TEMPS FROIDS	CAMIONS À REBUTS
CAMIONS DE CUEILLETTE ET LIVRAISON	TRANSPORT EN COMMUN	CAMIONS DE FRET
CAMIONS À BENNE	REMORQUE POUR LA LONGUE DISTANCE (TANDEM)	CAMIONS POUR LE TRANSPORT DU BOIS
AUTOBUS PROVINCIAUX ET INTERPROVINCIAUX	CAMIONS POUR LE TRANSPORT LONGUE DISTANCE	CAMIONS POUR TRANSPORT RÉGIONAL DU BOIS

## TIRE FEATURES

- Shallow tread reduces irregular wear.
- Optimized casing reduces rolling resistance.
- Decoupling groove minimizes skid wear.
- Advanced compound technology provides excellent mileage.

## CARACTÉRISTIQUES

- La bande peu profonde réduit l'usure irrégulière.
- La carcasse optimisée réduit la résistance au roulement.
- La rainure de découplage minimise l'usure des patins.
- La technologie de composé avancée offre un excellent kilométrage.

# BLACKHAWK



## BTR55ST

The Blackhawk BTR55ST regional steer features a broad 5 rib tread pattern to provide precise excellent stability. Wide circumferential grooves efficiently evacuate water from the tread area. BTR55ST sizes feature all steel construction are specifically designed for use in on-highway specialty trailer applications.

La direction régionale Blackhawk BTR55ST est dotée d'une large bande de roulement à 5 nervures pour offrir une excellente stabilité précise. De larges rainures circonférentielles évacuent efficacement l'eau de la zone de la bande de roulement. Les tailles BTR55ST présentent une construction entièrement en acier spécialement conçue pour être utilisée dans les applications de remorques spécialisées sur route.

Tire Size	PLY	T.D. 32nds	L.I.1X	L.I.2X	S.R.	O.D in.	S.W. in.	R.W. in.	L.C.C 1X lbs	L.C.C 2X lbs	A.P. psi
ST225/75R15*	12	10	121	118	M	28.3	8.9	6.00	3,200	2,910	95
ST235/80R16*	14	10	129	125	L	30.8	9.3	6.50	4,080	3,640	110
ST235/85R16*	14	12	132	127	L	31.7	9.3	6.50	4,400	3,860	110

\* BTR55ST All steel construction specifically designed for Trailer application only. Requires special high load capacity wheel. Consult wheel manufacturer for proper application. Tread may differ from image shown.  
 \* BTR55ST Construction tout en acier expressément conçue pour les remorques. Nécessite une jante particulière dotée d'une très grande capacité de charge. Consultez le fabricant de la jante pour connaître son utilisation appropriée. La bande de roulement peut différer de l'illustration.

## APPLICATIONS

LINE-HAUL TRUCKS	LOCAL BUSES	READY MIX TRUCKS
REGIONAL TRUCKS	COLD WEATHER CONDITIONS	REFUSE TRUCKS
PICK-UP AND DELIVERY TRUCKS	TRANSIT	FREIGHT TRUCKS
DUMP TRUCKS	<b>SPECIALTY TRAILERS</b>	LOGGING TRUCKS
INTRASTATE & LOCAL BUSES	LINE-HAUL	REGIONAL LOGGING TRUCKS

## UTILISATIONS

CAMIONS DE TRANSPORT LONGUE DISTANCE	AUTOBUS LOCAUX	BÉTONNIÈRES
CAMIONS POUR SERVICE RÉGIONAL	UTILISATIONS PAR TEMPS FROIDS	CAMIONS À REBUTS
CAMIONS DE CUEILLETTE ET LIVRAISON	TRANSPORT EN COMMUN	CAMIONS DE FRET
CAMIONS À BENNE	<b>REMORQUES SPÉCIALISÉES</b>	CAMIONS POUR LE TRANSPORT DU BOIS
AUTOBUS PROVINCIAUX ET INTERPROVINCIAUX	CAMIONS POUR LE TRANSPORT LONGUE DISTANCE	CAMIONS POUR TRANSPORT RÉGIONAL DU BOIS

## TIRE FEATURES

- Broad 5 rib design delivers precise handling.
- Wide circumferential grooves deliver exceptional wet traction.

## CARACTÉRISTIQUES

- Le motif de 5 nervures de la bande procurent une tenue de route précise.
- Grandes rainures circonférentielles offrent une traction exceptionnelle en conditions mouillées.

# BLACKHAWK



## BTL63 FST

The super single trailer tire delivers exceptional performance in line haul trailer applications. This tire is engineered with a wide shoulder rib for stability and resistance to lateral scrub wear. The tread grooves channel water away from tread footprint in wet conditions. The 13/32 tread depth is optimized for even wear and long mileage in highway trailer applications. This tire is ideal for trailers being returned off lease where a new tire is required.

Le pneu à remorque Super Single offre un rendement exceptionnel pour les remorques de ligne. Ce pneu possède des nervures rigides à l'épaule pour offrir plus de stabilité et de résistance à l'usure et aux abrasions latérales. Les rainures de la bande de roulement repoussent l'eau de la surface de contact du pneu sur les chaussées mouillées. La profondeur 13/32 de la bande de roulement est optimisée pour permettre une usure uniforme et une plus longue durée de vie aux pneus de remorque sur l'autoroute. Ce pneu est idéal pour les remorques de location dont des pneus neufs sont exigés à la fin du contrat.

Tire Size	PLY	T.D. 32nds	L.I.1X	L.I.2X	S.R.	O.D. in.	S.W. in.	R.W. in.	L.C.C 1X lbs	L.C.C 2X lbs	A.P. psi
445/50R22.5	20	13	161	-	M	40.1	17.5	14.00	10,200	-	120

## APPLICATIONS

LINE-HAUL TRUCKS	LOCAL BUSES	READY MIX TRUCKS
REGIONAL TRUCKS	TANDEM AXLE TRAILERS	REFUSE TRUCKS
PICK-UP AND DELIVERY TRUCKS	SINGLE AXLE TRAILERS	FREIGHT TRUCKS
DUMP TRUCKS	SPREAD AXLE TRAILERS	LOGGING TRUCKS
INTRASTATE & LOCAL BUSES	MULTI-AXLE TRAILERS	REGIONAL LOGGING TRUCKS

## UTILISATIONS

CAMIONS DE TRANSPORT LONGUE DISTANCE	AUTOBUS LOCAUX	BÉTONNIÈRES
CAMIONS POUR SERVICE RÉGIONAL	REMORQUE À ESSIEU TANDEM	CAMIONS À REBUTS
CAMIONS DE CUEILLETTE ET LIVRAISON	REMORQUE À ESSIEU SIMPLE	CAMIONS DE FRET
CAMIONS À BENNE	REMORQUE - ÉCART D'ESSIEU	CAMIONS POUR LE TRANSPORT DU BOIS
AUTOBUS PROVINCIAUX ET INTERPROVINCIAUX	REMORQUE - D'ESSIEUX MULTIPLE	CAMIONS POUR TRANSPORT RÉGIONAL DU BOIS

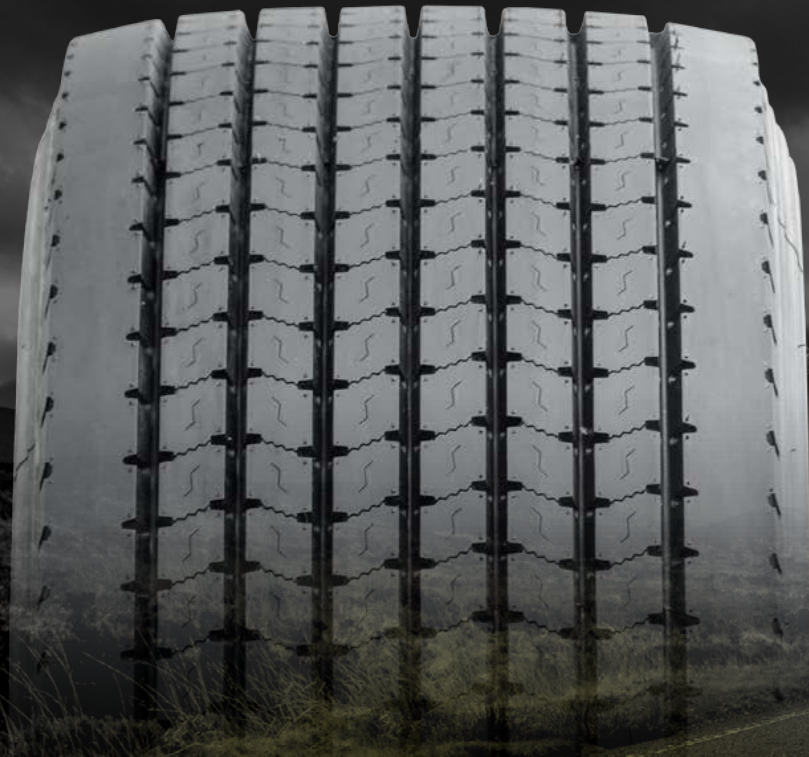
## TIRE FEATURES

- Shallow tread reduces irregular wear.
- Optimized casing reduces rolling resistance.
- Solid shoulder ribs minimize scrub wear.

## CARACTÉRISTIQUES

- La bande de roulement peu profonde réduit l'usure irrégulière.
- La carcasse optimisée réduit la résistance au roulement.
- Les côtes d'épaule solides minimisent l'usure due au frottement.

# BLACKHAWK



## BDL73 FST

The super single drive tire delivers exceptional performance in line haul highway applications. The tire is engineered to wear evenly for long tread life. The solid shoulder provides stability for vehicle handling and control. The siped tread pattern enhances traction in wet or slippery conditions. This tire is ideal for trucks being returned off lease where a new tire is required.

Le pneu de traction Super Single offre un rendement exceptionnel pour les trajets de longue distance sur l'autoroute. Le pneu est conçu pour s'user de manière uniforme pour une durée de vie prolongée. Son épaulement robuste offre davantage de stabilité, permettant une meilleure manœuvrabilité et un contrôle supérieur du véhicule. La sculpture de bande de roulement en caoutchouc donne une meilleure adhérence sur les chaussées mouillées ou glissantes. Ce pneu est idéal pour les camions de location dont des pneus neufs sont exigés à la fin du contrat.

Tire Size	PLY	T.D. 32nds	L.I.1X	L.I.2X	S.R.	O.D. in.	S.W. in.	R.W. in.	L.C.C 1X lbs	L.C.C 2X lbs	A.P. psi
445/50R22.5	20	24	161	-	L	40.3	17.5	14.00	10,200	-	120

## APPLICATIONS

LINE-HAUL TRUCKS	LOCAL BUSES	READY MIX TRUCKS
REGIONAL TRUCKS	TANDEM AXLE TRAILERS	REFUSE TRUCKS
PICK-UP AND DELIVERY TRUCKS	SINGLE AXLE TRAILERS	FREIGHT TRUCKS
DUMP TRUCKS	SPREAD AXLE TRAILERS	LOGGING TRUCKS
INTRASTATE & LOCAL BUSES	MULTI-AXLE TRAILERS	REGIONAL LOGGING TRUCKS

## UTILISATIONS

CAMIONS DE LIGNE	AUTOBUS LOCAUX	BÉTONNIÈRES
CAMIONS POUR SERVICE RÉGIONAL	REMORQUE À ESSIEU TANDEM	CAMIONS À REBUTS
CAMIONS DE CUEILLETTE ET LIVRAISON	REMORQUE À ESSIEU SIMPLE	CAMIONS DE FRET
CAMIONS À BENNE	REMORQUE - ÉCART D'ESSIEU	CAMIONS POUR LE TRANSPORT DU BOIS
AUTOBUS PROVINCIAUX ET INTERPROVINCIAUX	REMORQUE - D'ESSIEUX MULTIPLE	CAMIONS POUR TRANSPORT RÉGIONAL DU BOIS

## TIRE FEATURES

- Deep tread depth for excellent tread life.
- Siped tread design for traction.
- Solid shoulders resist uneven wear.

## CARACTÉRISTIQUES

- Bande de roulement profonde pour une durée de vie excellente.
- Bande de roulement en caoutchouc pour une adhérence supérieure.
- Épaulement robuste pour résister à l'usure inégale.

# BLACKHAWK



## BDL81 FST

The Blackhawk BDL81 FST closed shoulder drive tire features 30/32nds tread depth for long tread life. Solid shoulder ribs deliver stability and resistance to uneven wear. The BDL81 FST is designed with three rows of aggressive tread blocks for traction and resistance to tread squirm. Siping improves both wet and ice traction. Advanced compound technology improves rolling resistance, mileage and wet traction without compromise.

Le pneu à entraînement à épaulement fermé Blackhawk BDL81 FST présente une profondeur de bande de roulement de 30/32e pour une longue durée de vie de la bande de roulement. Les nervures d'épaulement solides offrent stabilité et résistance à l'usure inégale. Le BDL81 FST est conçu avec trois rangées de blocs de bande de roulement agressifs pour la traction et la résistance au tortillement de la bande de roulement. Les lamelles améliorent à la fois la traction sur sol mouillé et sur glace. La technologie de composé avancée améliore la résistance au roulement, le kilométrage et la traction sur sol mouillé sans compromis.



Tire Size	PLY	T.D. 32nds	L.I.1X	L.I.2X	S.R.	O.D in.	S.W. in.	R.W. in.	L.C.C 1X lbs	L.C.C 2X lbs	A.P. psi
11R22.5	14	30	144	142	L	41.9	11.0	8.25	6,175	5,840	105
11R22.5	16	30	146	143	L	41.9	11.0	8.25	6,610	6,005	120
295/75R22.5	14	30	144	141	L	40.4	11.7	9.00	6,175	5,675	110
11R24.5	14	30	146	143	L	43.9	11.0	8.25	6,610	6,005	105
11R24.5	16	30	149	146	L	43.9	11.0	8.25	7,160	6,610	120
285/75R24.5	14	30	144	141	L	41.8	11.1	8.25	6,175	5,675	110

## APPLICATIONS

LINE-HAUL TRUCKS	LOCAL BUSES	READY MIX TRUCKS
REGIONAL TRUCKS	COLD WEATHER CONDITIONS	REFUSE TRUCKS
PICK-UP AND DELIVERY TRUCKS	TRANSIT	FREIGHT TRUCKS
DUMP TRUCKS	LONG-DISTANCE TRAILERS (TANDEM)	LOGGING TRUCKS
INTRASTATE & LOCAL BUSES	LINE-HAUL	REGIONAL LOGGING TRUCKS

## UTILISATIONS

CAMIONS POUR LE TRANSPORT LONGUE DISTANCE	AUTOBUS LOCAUX	BÉTONNIÈRES
CAMIONS POUR LE TRANSPORT RÉGIONAL	UTILISATIONS PAR TEMPS FROIDS	CAMIONS À REBUTS
CAMIONS POUR LA CUEILLETTE ET LA LIVRAISON	TRANSPORT EN COMMUN	CAMIONS DE FRET
CAMIONS À BENNE	REMORQUE POUR LA LONGUE DISTANCE (TANDEM)	CAMIONS POUR LE TRANSPORT DU BOIS
AUTOBUS PROVINCIAUX ET INTERPROVINCIAUX	CAMIONS POUR LE TRANSPORT LONGUE DISTANCE	CAMIONS POUR TRANSPORT RÉGIONAL DU BOIS

## TIRE FEATURES

- Deep tread depth for excellent tread life.
- Aggressive tread design for superior traction.
- Solid shoulders resist uneven wear.
- 220 mm tread width

## CARACTÉRISTIQUES

- Sculptures profondes, pour une excellent durée de vie de la bande de roulement.
- Design de bande d'allure agressive, pour une traction supérieure.
- Les épaules solides résistent à l'usure inégale
- Bande de roulement de 220 mm de largeur

# BLACKHAWK



## BDL71W FST

The Blackhawk BDL71W FST closed shoulder drive tire is a new generation of line haul tires. The 240 mm wide tread face and deep 30/32" tread depth provide long tread life without compromising fuel economy. The BDL71W FST features a solid shoulder for ride stability and long life. Center lugs provide traction when required without sacrificing mileage.

Le pneu à épaulement fermé Blackhawk BDL71W FST est une nouvelle génération de pneus de transport de ligne. La face de bande de roulement de 240 mm de large et la profondeur de bande de roulement de 30/32" offrent une longue durée de vie sans compromettre l'économie de carburant. Le BDL71W FST est doté d'une épaulement solide pour une stabilité de conduite et une longue durée de vie. Les crampons centraux offrent une traction lorsque cela est nécessaire sans sacrifier le kilométrage.

Tire Size	PLY	T.D. 32nds	L.I.1X	L.I.2X	S.R.	O.D in.	S.W. in.	R.W. in.	L.C.C 1X lbs	L.C.C 2X lbs	A.P. psi
11R22.5	14	30	144	142	L	41.9	11.0	8.25	6,175	5,840	105
11R22.5	16	30	146	143	L	41.9	11.0	8.25	6,610	6,005	120
295/75R22.5	14	30	144	141	L	39.9	11.7	9.00	6,175	5,675	110
11R24.5	16	30	149	146	L	43.5	11.0	8.25	7,160	6,610	120
285/75R24.5	14	30	144	141	L	41.3	11.1	8.25	6,175	5,675	110

## APPLICATIONS

LINE-HAUL TRUCKS	LOCAL BUSES	READY MIX TRUCKS
REGIONAL TRUCKS	COLD WEATHER CONDITIONS	REFUSE TRUCKS
PICK-UP AND DELIVERY TRUCKS	TRANSIT	FREIGHT TRUCKS
TOW TRUCKS	LONG-DISTANCE TRAILERS (TANDEM)	LOGGING TRUCKS
INTRASTATE & LOCAL BUSES	LINE-HAUL	REGIONAL LOGGING TRUCKS

## UTILISATIONS

CAMIONS DE TRANSPORT LONGUE DISTANCE	AUTOBUS LOCAUX	BÉTONNIÈRES
CAMIONS POUR SERVICE RÉGIONAL	UTILISATIONS PAR TEMPS FROIDS	CAMIONS À REBUTS
CAMIONS DE CUEILLETTE ET LIVRAISON	TRANSPORT EN COMMUN	CAMIONS DE FRET
CAMIONS À BENNE	REMORQUE POUR LA LONGUE DISTANCE (TANDEM)	CAMIONS POUR LE TRANSPORT DU BOIS
AUTOBUS PROVINCIAUX ET INTERPROVINCIAUX	CAMIONS POUR LE TRANSPORT LONGUE DISTANCE	CAMIONS POUR TRANSPORT RÉGIONAL DU BOIS

## TIRE FEATURES

- Deep tread depth for excellent tread life.
- Aggressive tread design for superior traction.
- Solid shoulders resist uneven wear.
- 240 mm tread width

## CARACTÉRISTIQUES

- Profondeur de sculpture profonde pour une excellente durée de vie de la bande de roulement.
- Conception de bande de roulement agressive pour une traction supérieure.
- Les épaules solides résistent à une usure inégale.
- Largeur de bande de roulement de 240 mm

# BLACKHAWK



## BDR28SP



### ENHANCED WITH SIDEWALL PROTECTION RIBS / REHAUSSÉ DE NERVURES DE PROTECTION LATÉRALE

The Blackhawk BDR28SP is a premium regional drive tire with sidewall protection ribs designed for all weather conditions. The addition of sidewall protector ribs, to help withstand abrasion and cuts caused by curb damage, improves the durability of the tire. This added feature will help to increase tire life and the ability to retread the worn casing to lower your overall tire cost. The open lug design provides excellent traction and is optimized to clear mud and snow from the tread voids. The square shoulder lug provides a stable ride for excellent vehicle handling and control.

Le Blackhawk BDR28SP est un pneu d'entraînement régional haut de gamme avec nervures de protection latérale conçu pour toutes les conditions météorologiques. L'ajout de nervures protectrices latérales, pour aider à résister à l'abrasion et aux coupures causées par les dommages au trottoir, améliore la durabilité du pneu. Cette fonction supplémentaire aidera à augmenter la durée de vie des pneus et la capacité de rechapier le boîtier usé pour réduire votre coût global des pneus. Le design des barrettes ouvertes procure une excellente traction et est optimisé pour chasser la boue et la neige des vides de la semelle. Les barrettes équerries de l'épaulement favorisent une conduite stable, ce qui assure une excellente maniabilité et une maîtrise du véhicule.

Tire Size	PLY	T.D. 32nds	L.I.1X	L.I.2X	S.R.	O.D. in.	S.W. in.	R.W. in.	L.C.C 1X lbs	L.C.C 2X lbs	A.P. psi
225/70R19.5	14	21	128	126	N	32.2	8.9	6.75	3,970	3,750	110
245/70R19.5	16	21	135	133	L	33.3	9.8	7.50	4,805	4,540	120

## APPLICATIONS

LINE-HAUL TRUCKS	LOCAL BUSES	READY MIX TRUCKS
REGIONAL TRUCKS	COLD WEATHER CONDITIONS	REFUSE TRUCKS
PICK-UP AND DELIVERY TRUCKS	TRANSIT	FREIGHT TRUCKS
TOW TRUCKS	LONG-DISTANCE TRAILERS (TANDEM)	LOGGING TRUCKS
INTRASTATE & LOCAL BUSES	LINE-HAUL	REGIONAL LOGGING TRUCKS

## UTILISATIONS

CAMIONS POUR LE TRANSPORT LONGUE DISTANCE	AUTOBUS LOCAUX	BÉTONNIÈRES
CAMIONS POUR LE TRANSPORT RÉGIONAL	UTILISATIONS PAR TEMPS FROIDS	CAMIONS À REBUTS
CAMIONS POUR LA CUEILLETTE ET LA LIVRAISON	TRANSPORT EN COMMUN	CAMIONS DE FRET
REMORQUEUSES	REMORQUE POUR LA LONGUE DISTANCE (TANDEM)	CAMIONS POUR LE TRANSPORT DU BOIS
AUTOBUS PROVINCIAUX ET INTERPROVINCIAUX	CAMIONS POUR LE TRANSPORT LONGUE DISTANCE	CAMIONS POUR TRANSPORT RÉGIONAL DU BOIS

## TIRE FEATURES

- Enhanced with Sidewall Protection Ribs
- Aggressive multi-lug design
- Deep tread for excellent tread life
- All Open shoulder for excellent traction
- 3 Peak Mountain Snowflake denotes a true winter tire.

## CARACTÉRISTIQUES

- Rehaussé de nervures de protection latérale
- Design de barrettes ouvertes pour de la traction sur route et hors route.
- La profondeur de la semelle favorise une durée de vie prolongée.
- Rendement dans toutes les conditions climatiques pour une excellente maniabilité.
- Le symbole montagne flocon de neige confirme qu'il s'agit d'un vrai pneu d'hiver.

# BLACKHAWK



## BDR77

The BDR77 features an aggressive, open shoulder tread design which improves self-cleaning to deliver exceptional traction in mud and snow. Its staggered tread block pattern distributes load evenly to resist irregular wear. The BDR77 is engineered with a deep 25/32<sup>\*\*</sup> tread depth to provide a long tread life. \*Exception: 10R22.5, 255/70R22.5.

Le BDR77 se caractérise par son design d'allure agressive et son épaulement ouvert, qui améliore l'autonettoyage pour une traction exceptionnelle dans la boue et la neige. Le motif décalé des blocs de la semelle répartit la charge uniformément pour résister à l'usure irrégulière. Le BDR77 est muni d'une semelle de 25/32<sup>e</sup> de pouce, ce qui favorise une longue durée de vie. \*Exception: 10R22.5, 255/70R22.5.

Tire Size	PLY	T.D. 32nds	L.I.1X	L.I.2X	S.R.	O.D in.	S.W. in.	R.W. in.	L.C.C 1X lbs	L.C.C 2X lbs	A.P. psi
10R22.5	14	23	141	139	M	40.6	10.0	7.50	5,675	5,355	115
11R22.5	14	25	144	142	M	41.5	11.0	8.25	6,175	5,840	105
11R22.5	16	25	146	143	M	41.5	11.0	8.25	6,610	6,005	120
255/70R22.5	16	24	140	137	L	36.9	10.0	7.50	5,510	5,070	120
11R24.5	14	25	146	143	M	43.5	11.0	8.25	6,610	6,005	105
11R24.5	16	25	149	146	M	43.5	11.0	8.25	7,160	6,610	120

## APPLICATIONS

LINE-HAUL TRUCKS	LOCAL BUSES	READY MIX TRUCKS
REGIONAL TRUCKS	COLD WEATHER CONDITIONS	REFUSE TRUCKS
PICK-UP AND DELIVERY TRUCKS	TRANSIT	FREIGHT TRUCKS
DUMP TRUCKS	LONG-DISTANCE TRAILERS (TANDEM)	LOGGING TRUCKS
INTRASTATE & LOCAL BUSES	LINE-HAUL	REGIONAL LOGGING TRUCKS

## UTILISATIONS

CAMIONS DE TRANSPORT LONGUE DISTANCE	AUTOBUS LOCAUX	BÉTONNIÈRES
CAMIONS POUR SERVICE REGIONAL	UTILISATIONS PAR TEMPS FROIDS	CAMIONS À REBUTS
CAMIONS DE CUEILLETTE ET LIVRAISON	TRANSPORT EN COMMUN	CAMIONS DE FRET
CAMIONS À BENNE	REMORQUE POUR LA LONGUE DISTANCE (TANDEM)	CAMIONS POUR LE TRANSPORT DU BOIS
AUTOBUS PROVINCIAUX ET INTERPROVINCIAUX	CAMIONS POUR LE TRANSPORT LONGUE DISTANCE	CAMIONS POUR TRANSPORT REGIONAL DU BOIS

## TIRE FEATURES

- Open shoulder design delivers superior traction.
- Staggered tread blocks resist irregular wear.
- Deep tread depth for excellent tread life.

## CARACTÉRISTIQUES

- L'épaulement ouvert favorise une traction supérieure.
- Les blocs massifs décalés résistent à l'usure irrégulière.
- La profondeur de la semelle favorise une durée de vie prolongée.

# BLACKHAWK



## BDW62



The Blackhawk BDW62 is a premium regional drive tire designed for all weather conditions. The open lug design provides excellent traction and is optimized to clear mud and snow from the tread voids. The square shoulder lug provides a stable ride for excellent vehicle handling and control.

Le Blackhawk BDW62 est un pneu de traction haut de gamme pour service régional conçu pour toutes les conditions climatiques. Le design des barrettes ouvertes procure une excellente traction et est optimisé pour chasser la boue et la neige des vides de la semelle. Les barrettes équerries de l'épaule favorisent une conduite stable, ce qui assure une excellente maniabilité et une maîtrise du véhicule.



Tire Size	PLY	T.D. 32nds	L.I.1X	L.I.2X	S.R.	O.D in.	S.W. in.	R.W. in.	L.C.C 1X lbs	L.C.C 2X lbs	A.P. psi
11R22.5	16	25	146	143	L	41.5	11.0	8.25	6,610	6,005	120
11R24.5	16	25	149	146	L	43.5	11.0	8.25	7,160	6,610	120

## APPLICATIONS

LINE-HAUL TRUCKS	LOCAL BUSES	READY MIX TRUCKS
REGIONAL TRUCKS	COLD WEATHER CONDITIONS	REFUSE TRUCKS
PICK-UP AND DELIVERY TRUCKS	TRANSIT	FREIGHT TRUCKS
TOW TRUCKS	LONG-DISTANCE TRAILERS (TANDEM)	LOGGING TRUCKS
INTRASTATE & LOCAL BUSES	LINE-HAUL	REGIONAL LOGGING TRUCKS

## UTILISATIONS

CAMIONS POUR LE TRANSPORT LONGUE DISTANCE	AUTOBUS LOCAUX	BÉTONNIÈRES
CAMIONS POUR LE TRANSPORT RÉGIONAL	UTILISATIONS PAR TEMPS FROIDS	CAMIONS À REBUTS
CAMIONS POUR LA CUEILLETTE ET LA LIVRAISON	TRANSPORT EN COMMUN	CAMIONS DE FRET
REMORQUEUSES	REMORQUE POUR LA LONGUE DISTANCE (TANDEM)	CAMIONS POUR LE TRANSPORT DU BOIS
AUTOBUS PROVINCIAUX ET INTERPROVINCIAUX	CAMIONS POUR LE TRANSPORT LONGUE DISTANCE	CAMIONS POUR TRANSPORT RÉGIONAL DU BOIS

## TIRE FEATURES

- Open lug design for traction on and off road.
- Tread design clears mud and snow.
- All weather performance for excellent handling.
- 3 Peak Mountain Snowflake denotes a true winter tire.

## CARACTÉRISTIQUES

- Design de barrettes ouvertes pour de la traction sur route et hors route.
- Le design de la semelle chasse la boue et la neige.
- Rendement dans toutes les conditions climatiques pour une excellente maniabilité.
- Le symbole montagne flocon de neige confirme qu'il s'agit d'un vrai pneu d'hiver.

# BLACKHAWK



## BDW72



The Blackhawk BDW72 premium regional/highway drive tire is engineered for traction throughout all four seasons. This 3 Peak Mountain Snowflake certified tire is designed to handle the rigors of cold weather applications, and features an open lug tread design with lateral siping for increased traction on mud, snow and ice. The tread design promotes even wear, while deep 27/32nds lugs deliver long service life.

Le pneu de traction haut de gamme Blackhawk BDW72 pour le service régional/autoroute est conçu pour offrir de la traction au cours des quatre saisons. Ce pneu homologué « Montagne et flocon » est conçu pour affronter les rigueurs de l'hiver; aussi est-il doté d'un motif de barrettes ouvertes munies de lamelles latérales qui lui procurent de la traction dans la boue et la neige, et de l'adhérence à la glace. La configuration de sa semelle favorise une usure uniforme alors que ses barrettes de 27/32e de pouce lui assurent une longue durée de vie utile.

Tire Size	PLY	T.D. 32nds	L.I.1X	L.I.2X	S.R.	O.D. in.	S.W. in.	R.W. in.	L.C.C 1X lbs	L.C.C 2X lbs	A.P. psi
11R22.5	16	27	146	143	L	41.9	11.0	8.25	6,610	6,005	120
11R24.5	16	27	149	146	L	43.5	11.0	8.25	7,160	6,610	120

## APPLICATIONS

LINE-HAUL TRUCKS	LOCAL BUSES	READY MIX TRUCKS
REGIONAL TRUCKS	COLD WEATHER CONDITIONS	REFUSE TRUCKS
PICK-UP AND DELIVERY TRUCKS	TRANSIT	FREIGHT TRUCKS
DUMP TRUCKS	LONG-DISTANCE TRAILERS (TANDEM)	LOGGING TRUCKS
INTRASTATE & LOCAL BUSES	LINE-HAUL	REGIONAL LOGGING TRUCKS

## UTILISATIONS

CAMIONS POUR LE TRANSPORT LONGUE DISTANCE	AUTOBUS LOCAUX	BÉTONNIÈRES
CAMIONS POUR LE TRANSPORT RÉGIONAL	UTILISATIONS PAR TEMPS FROIDS	CAMIONS À REBUTS
CAMIONS POUR LA CUEILLETTE ET LA LIVRAISON	TRANSPORT EN COMMUN	CAMIONS DE FRET
CAMIONS À BENNE	REMORQUE POUR LA LONGUE DISTANCE (TANDEM)	CAMIONS POUR LE TRANSPORT DU BOIS
AUTOBUS PROVINCIAUX ET INTERPROVINCIAUX	CAMIONS POUR LE TRANSPORT LONGUE DISTANCE	CAMIONS POUR TRANSPORT RÉGIONAL DU BOIS

## TIRE FEATURES

- Extensive siping delivers traction on ice.
- Tread design clears mud and snow.
- All weather performance for excellent handling.
- 3 Peak Mountain Snowflake denotes a true winter tire.

## CARACTÉRISTIQUES

- Les nombreuses lamelles procurent de l'adhérence à la glace.
- Le design de la semelle chasse la boue et la neige.
- Rendement dans toutes les conditions climatiques pour une excellente maniabilité.
- Le symbole montagne flocon de neige confirme qu'il s'agit d'un vrai pneu d'hiver.

# BLACKHAWK



## BAM01

The Blackhawk BAM01 is an all-position rib suitable for both on and off road applications. Delivering class-leading chip resistance, the BAM01 is engineered with our specially formulated Cut-and-Chip resistant tread compound for durability and extended tread life.

Le Blackhawk BAM01 est un pneu à nervures toutes positions pour utilisation sur route et hors route. Premier de classe en matière de résistance au morcellement, le BAM01 est conçu à partir de notre composé de gomme expressément formulé qui résiste aux coupures et au morcellement, ce qui le rend plus durable et prolonge la durée de vie de sa bande de roulement.

Tire Size	PLY	T.D. 32nds	L.I.1X	L.I.2X	S.R.	O.D in.	S.W. in.	R.W. in.	L.C.C 1X lbs	L.C.C 2X lbs	A.P. psi
11R22.5	16	20	146	143	M	41.5	11.0	8.25	6,110	6,005	120
11R24.5	16	21	149	146	M	43.5	11.0	8.25	7,160	6,610	120
12R22.5	18	22	152	149	K	42.7	11.8	9.00	7,830	7,160	135

## APPLICATIONS

LINE-HAUL TRUCKS	LOCAL BUSES	READY MIX TRUCKS
REGIONAL TRUCKS	COLD WEATHER CONDITIONS	REFUSE TRUCKS
PICK-UP AND DELIVERY TRUCKS	TRANSIT	FREIGHT TRUCKS
DUMP TRUCKS	LONG-DISTANCE TRAILERS (TANDEM)	LOGGING TRUCKS
INTRASTATE & LOCAL BUSES	LINE-HAUL	REGIONAL LOGGING TRUCKS

## UTILISATIONS

CAMIONS POUR LE TRANSPORT LONGUE DISTANCE	AUTOBUS LOCAUX	BÉTONNIÈRES
CAMIONS POUR LE TRANSPORT RÉGIONAL	UTILISATIONS PAR TEMPS FROIDS	CAMIONS À REBUTS
CAMIONS POUR LA CUEILLETTE ET LA LIVRAISON	TRANSPORT EN COMMUN	CAMIONS DE FRET
CAMIONS À BENNE	REMORQUE POUR LA LONGUE DISTANCE (TANDEM)	CAMIONS POUR LE TRANSPORT DU BOIS
AUTOBUS PROVINCIAUX ET INTERPROVINCIAUX	CAMIONS POUR LE TRANSPORT LONGUE DISTANCE	CAMIONS POUR TRANSPORT RÉGIONAL DU BOIS

## TIRE FEATURES

- Four rib design with zigzag patterns to minimize stone retention.
- Deep arrowhead shoulder grooves for maximum traction in rough terrain situations.
- Extra-deep tread design and unique compound for extended tread life.
- Cut-and-Chip resistant tread compound.

## CARACTÉRISTIQUES

- Ses quatre nervures en zigzag minimisent la rétention des cailloux.
- Rainures profondes en forme de pointe à l'épaulement, pour une traction maximale en terrains accidentés.
- Sculptures très profondes et composé unique, pour une durée de vie prolongée.
- Composé de gomme qui résiste aux coupures et au morcellement.

# BLACKHAWK



## BAR02

The BAR02 all-position tire is engineered for use in both on and off road applications. The BAR02 is designed with a wide footprint and solid shoulder ribs to deliver exceptional stability and resistance to uneven wear through equal load distribution. Constructed with deep tread depth to provide excellent tread life as well as enhanced traction necessary for many applications.

Le BAR02, toutes positions, est conçu pour être utilisé sur route et hors route. Doté d'une empreinte large et de nervures rigides à l'épaule, il offre une stabilité exceptionnelle et de la résistance à l'usure irrégulière grâce à une répartition égale de la charge. La profondeur de sa semelle fournit une excellente durée de vie ainsi que la traction nécessaire dans de nombreuses utilisations.

Tire Size	PLY	T.D. 32nds	L.I.1X	L.I.2X	S.R.	O.D in.	S.W. in.	R.W. in.	L.C.C 1X lbs	L.C.C 2X lbs	A.P. psi
11R22.5	16	23	146	143	K	41.5	11.0	8.25	6,610	6,005	120
255/70R22.5	16	22	140	137	L	36.6	10.0	7.50	5,510	5,070	120
275/70R22.5	18	22	148	145	K	38.1	10.7	8.25	6,940	6,395	130
315/80R22.5	20	21	161	157	G	42.4	12.3	9.00	10,200	9,090	130
11R24.5	16	23	149	146	K	43.5	11.0	8.25	7,160	6,610	120

## APPLICATIONS

LINE-HAUL TRUCKS	LOCAL BUSES	READY MIX TRUCKS
REGIONAL TRUCKS	COLD WEATHER CONDITIONS	REFUSE TRUCKS
PICK-UP AND DELIVERY TRUCKS	TRANSIT	FREIGHT TRUCKS
DUMP TRUCKS	LONG-DISTANCE TRAILERS (TANDEM)	LOGGING TRUCKS
INTRASTATE & LOCAL BUSES	LINE-HAUL	REGIONAL LOGGING TRUCKS

## UTILISATIONS

CAMIONS DE TRANSPORT LONGUE DISTANCE	AUTOBUS LOCAUX	BÉTONNIÈRES
CAMIONS POUR SERVICE REGIONAL	UTILISATIONS PAR TEMPS FROIDS	CAMIONS À REBUTS
CAMIONS DE CUEILLETTE ET LIVRAISON	TRANSPORT EN COMMUN	CAMIONS DE FRET
CAMIONS À BENNE	REMORQUE POUR LA LONGUE DISTANCE (TANDEM)	CAMIONS POUR LE TRANSPORT DU BOIS
AUTOBUS PROVINCIAUX ET INTERPROVINCIAUX	CAMIONS POUR LE TRANSPORT LONGUE DISTANCE	CAMIONS POUR TRANSPORT REGIONAL DU BOIS

## TIRE FEATURES

- Designed for highway and mixed road surfaces.
- Deep tread depth for excellent tread life.
- Solid shoulder delivers stability in all positions.
- Stone ejectors built into grooves for exceptional stone chipping resistance and excellent tread life.

## CARACTÉRISTIQUES

- Conçu pour utilisation sur route et en terrains accidentés.
- Semelle profonde pour une excellente durée de vie.
- L'épaulement rigide assure de la stabilité à toutes positions.
- Éjecteurs de pierre dans les rainures pour la résistance de gravillons exceptionnelle et une excellente durée de vie de la bande de roulement.

# BLACKHAWK



## BDM90

The Blackhawk BDM90 drive tire has been engineered to perform in demanding conditions such as mining, construction and logging applications. The BDM90 features an aggressive multi-lug tread design for exceptional off-road traction and an enhanced rubber compound to resist cuts and chunking. Open shoulder ribs deliver superior stability and resistance to uneven wear. The BDM90 deep 31/32nds tread depth provides long tread life and an exceptional cost per mile.

Le pneu de traction Blackhawk BDM90 a été conçu pour performer dans des situations exigeantes comme les mines, la construction et le transport du bois. Le BDM90 est doté d'un design aux multiples barrettes d'allure agressive, pour une traction hors route exceptionnelle et un composé de gomme perfectionné qui résiste aux coupures et au morcellement. Les nervures de l'épaulement ouvert procurent une plus grande stabilité et une meilleure résistance à l'usure irrégulière. Les sculptures de 31/32e de pouce du BDM90 favorisent le long kilométrage et un coût du kilomètre exceptionnel.



Tire Size	PLY	T.D. 32nds	L.I.1X	L.I.2X	S.R.	O.D in.	S.W. in.	R.W. in.	L.C.C 1X lbs	L.C.C 2X lbs	A.P. psi
11R22.5	16	31	146	143	K	41.5	11.0	8.25	6,610	6,005	120
11R24.5	16	31	149	146	K	43.5	11.0	8.25	7,160	6,610	120

## APPLICATIONS

LINE-HAUL TRUCKS	LOCAL BUSES	READY MIX TRUCKS
REGIONAL TRUCKS	COLD WEATHER CONDITIONS	REFUSE TRUCKS
PICK-UP AND DELIVERY TRUCKS	TRANSIT	FREIGHT TRUCKS
DUMP TRUCKS	LONG-DISTANCE TRAILERS (TANDEM)	LOGGING TRUCKS
INTRASTATE & LOCAL BUSES	LINE-HAUL	REGIONAL LOGGING TRUCKS

## UTILISATIONS

CAMIONS POUR LE TRANSPORT LONGUE DISTANCE	AUTOBUS LOCAUX	BÉTONNIÈRES
CAMIONS POUR LE TRANSPORT RÉGIONAL	UTILISATIONS PAR TEMPS FROIDS	CAMIONS À REBUTS
CAMIONS POUR LA CUEILLETTE ET LA LIVRAISON	TRANSPORT EN COMMUN	CAMIONS DE FRET
CAMIONS À BENNE	REMORQUE POUR LA LONGUE DISTANCE (TANDEM)	CAMIONS POUR LE TRANSPORT DU BOIS
AUTOBUS PROVINCIAUX ET INTERPROVINCIAUX	CAMIONS POUR LE TRANSPORT LONGUE DISTANCE	CAMIONS POUR TRANSPORT RÉGIONAL DU BOIS

## TIRE FEATURES

- Aggressive multi-lug design.
- Deep tread depth for excellent tread life.
- Open shoulder design for excellent traction.

## CARACTÉRISTIQUES

- Design aux multiples barrettes d'allure agressive.
- Sculptures profondes, pour une excellente durée de vie de la bande deroulement.
- Design ouvert de l'épaulement, pour une excellente traction.

# BLACKHAWK



## BD089

The Blackhawk BD089 drive tire has been engineered to perform in demanding conditions such as mining, construction and logging applications. The BD089 features an aggressive multi-lug tread design for exceptional off-road traction and an enhanced rubber compound to resist cuts and chunking. Open shoulder lugs deliver superior stability and resistance to uneven wear. The BD089's deep 31/32" tread depth provides long tread life.

Le pneu de traction BD089 est conçu pour performer dans des situations extrêmes dans le domaine des mines, de la construction et forestier. Le design d'allure agressive de sa semelle dotée de plusieurs barrettes lui confère une traction hors route exceptionnelle, et son composé de caoutchouc perfectionné lui permet de résister aux coupures et aux déchirements. Les pattes d'épaulement ouvertes offrent une stabilité supérieure et une résistance à l'usure inégale. La profondeur de bande de roulement de 31/32 po du BD089 assure une longue durée de vie de la bande de roulement.

Tire Size	PLY	T.D. 32nds	L.I.1X	L.I.2X	S.R.	O.D. in.	S.W. in.	R.W. in.	L.C.C 1X lbs	L.C.C 2X lbs	A.P. psi
11R22.5	16	31	146	143	K	41.5	11.0	8.25	6,610	6,005	120
11R24.5	16	31	149	146	K	43.5	11.0	8.25	7,160	6,610	120

## APPLICATIONS

LINE-HAUL TRUCKS	LOCAL BUSES	READY MIX TRUCKS
REGIONAL TRUCKS	COLD WEATHER CONDITIONS	REFUSE TRUCKS
PICK-UP AND DELIVERY TRUCKS	TRANSIT	FREIGHT TRUCKS
DUMP TRUCKS	LONG-DISTANCE TRAILERS (TANDEM)	LOGGING TRUCKS
INTRASTATE & LOCAL BUSES	LINE-HAUL	REGIONAL LOGGING TRUCKS

## UTILISATIONS

CAMIONS POUR LE TRANSPORT LONGUE DISTANCE	AUTOBUS LOCAUX	BÉTONNIÈRES
CAMIONS POUR SERVICE RÉGIONAL	UTILISATIONS PAR TEMPS FROIDS	CAMIONS À REBUTS
CAMIONS POUR LA CUEILLETTE ET LA LIVRAISON	TRANSPORT EN COMMUN	CAMIONS DE FRET
CAMIONS À BENNE	REMORQUE POUR LA LONGUE DISTANCE (TANDEM)	CAMIONS POUR LE TRANSPORT DU BOIS
AUTOBUS PROVINCIAUX ET INTERPROVINCIAUX	CAMIONS POUR LE TRANSPORT LONGUE DISTANCE	S POUR TRANSPORT RÉGIONAL DU BOIS

## TIRE FEATURES

- Enhanced rubber compound resists cutting & chunking in off-road applications.
- Aggressive tread design for superior traction.
- Open tread design minimizes stone drilling.

## CARACTÉRISTIQUES

- Le composé de gomme amélioré résiste aux coupures et au morcellement en utilisations hors route.
- Bande de roulement au design d'allure agressive, pour une meilleure traction.
- La conception ouverte de la bande de roulement minimise le perçage des pierres.

# BLACKHAWK



## BDM19

The Blackhawk BDM19 drive tire has been engineered to perform in demanding off-road conditions such as mining, construction and logging applications. The BDM19 features an aggressive multi-lug tread design for exceptional off-road traction and an enhanced rubber compound to resist cuts and chunking. Open shoulder ribs deliver superior stability and resistance to uneven wear. The BDM19's deep 25/32" tread depth provides long tread life.

Le BDM19 de Blackhawk a été conçu pour performer dans des conditions hors route extrêmes comme dans les mines, sur des chantiers de construction et de transport forestier. Le pneu BDM19 possède un design de semelle agressif fait de multiples barrettes offrant une traction hors route exceptionnelle et est fabriqué d'un mélange de caoutchouc amélioré résistant aux coupures et aux éclats en morceaux. Les nervures de son épaulement ouvert procurent une stabilité supérieure et une résistance à l'usure irrégulière. L'épaisseur de 25/32" de la bande de roulement du pneu BDM19 le rend durable.

Tire Size	PLY	T.D. 32nds	L.I.1X	L.I.2X	S.R.	O.D. in.	S.W. in.	R.W. in.	L.C.C 1X lbs	L.C.C 2X lbs	A.P. psi
12.00R24	20	25	160	157	K	48.7	12.4	8.50	9,920	9,090	130

## APPLICATIONS

LINE-HAUL TRUCKS	LOCAL BUSES	READY MIX TRUCKS
REGIONAL TRUCKS	COLD WEATHER CONDITIONS	REFUSE TRUCKS
PICK-UP AND DELIVERY TRUCKS	TRANSIT	FREIGHT TRUCKS
DUMP TRUCKS	LONG-DISTANCE TRAILERS (TANDEM)	LOGGING TRUCKS
INTRASTATE & LOCAL BUSES	LINE-HAUL	REGIONAL LOGGING TRUCKS

## UTILISATIONS

CAMIONS POUR LE TRANSPORT LONGUE DISTANCE	AUTOBUS LOCAUX	BÉTONNIÈRES
CAMIONS POUR LE TRANSPORT RÉGIONAL	UTILISATIONS PAR TEMPS FROIDS	CAMIONS À REBUTS
CAMIONS POUR LA CUEILLETTE ET LA LIVRAISON	TRANSPORT EN COMMUN	CAMIONS DE FRET
CAMIONS À BENNE	REMORQUE POUR LA LONGUE DISTANCE (TANDEM)	CAMIONS POUR LE TRANSPORT DU BOIS
AUTOBUS PROVINCIAUX ET INTERPROVINCIAUX	CAMIONS POUR LE TRANSPORT LONGUE DISTANCE	CAMIONS POUR TRANSPORT RÉGIONAL DU BOIS

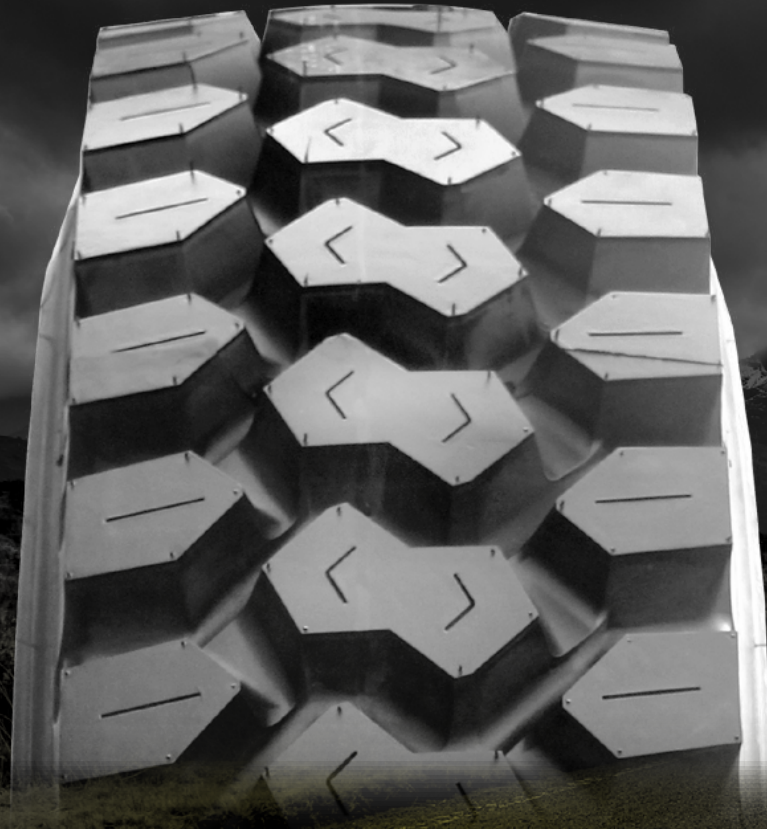
## TIRE FEATURES

- Aggressive multi-lug design.
- Deep tread depth for excellent tread life.
- Open shoulder design for excellent traction.

## CARACTÉRISTIQUES

- Sculpture de semelle agressive formée de plusieurs barrettes.
- Profondeur de pas profonde pour vie de pas excellente.
- L'épaulement ouvert fournit une traction exceptionnelle.

# BLACKHAWK



## BDO66

The Blackhawk BDO66 drive tire has been engineered to perform in demanding off-road conditions. The BDO66 features an aggressive multi-lug tread design for exceptional off-road traction and an enhanced rubber compound to resist cuts and chunking. Open shoulder lugs aid in keeping the tread clean of stones. The BDO66's extra deep 39/32" tread depth provides long tread life.

Le BDO66 de Blackhawk a été conçu pour fonctionner dans des conditions hors route exigeantes. Le pneu BDO66 possède un design de semelle agressif fait de multiples barrettes offrant une traction hors route exceptionnelle et est fabriqué d'un mélange de caoutchouc amélioré résistant aux coupures et aux éclats en morceaux. Les ergots d'épaulement ouverts aident à garder la bande de roulement propre de pierres. L'épaisseur de 39/32" de la bande de roulement du pneu BDO66 le rend durable.

Tire Size	PLY	T.D. 32nds	L.I.1X	L.I.2X	S.R.	O.D in.	S.W. in.	R.W. in.	L.C.C 1X lbs	L.C.C 2X lbs	A.P. psi
12.00R24	20	39	160	157	D	48.7	12.4	8.50	9,920	9,090	130

## APPLICATIONS

LINE-HAUL TRUCKS	LOCAL BUSES	READY MIX TRUCKS
REGIONAL TRUCKS	COLD WEATHER CONDITIONS	REFUSE TRUCKS
PICK-UP AND DELIVERY TRUCKS	TRANSIT	FREIGHT TRUCKS
<b>DUMP TRUCKS</b>	LONG-DISTANCE TRAILERS (TANDEM)	<b>LOGGING TRUCKS</b>
INTRASTATE & LOCAL BUSES	LINE-HAUL	REGIONAL LOGGING TRUCKS

## UTILISATIONS

CAMIONS POUR LE TRANSPORT LONGUE DISTANCE	AUTOBUS LOCAUX	BÉTONNIÈRES
CAMIONS POUR LE TRANSPORT RÉGIONAL	UTILISATIONS PAR TEMPS FROIDS	CAMIONS À REBUTS
CAMIONS POUR LA CUEILLETTE ET LA LIVRAISON	TRANSPORT EN COMMUN	CAMIONS DE FRET
<b>CAMIONS À BENNE</b>	REMORQUE POUR LA LONGUE DISTANCE (TANDEM)	<b>CAMIONS POUR LE TRANSPORT DU BOIS</b>
AUTOBUS PROVINCIAUX ET INTERPROVINCIAUX	CAMIONS POUR LE TRANSPORT LONGUE DISTANCE	CAMIONS POUR TRANSPORT RÉGIONAL DU BOIS

## TIRE FEATURES

- Aggressive multi-lug design.
- Deep tread depth for excellent tread life.
- Open shoulder design for excellent traction.

## CARACTÉRISTIQUES

- Sculpture de semelle agressive formée de plusieurs barrettes.
- Profondeur de pas profonde pour vie de pas excellente.
- L'épaule ouverte fournit une traction exceptionnelle.

# BLACKHAWK



## BAM98

The Blackhawk BAM98 is the new generation wide base tire which delivers exceptional performance in mixed service applications. The BAM98 has an enhanced casing construction for improved durability and endurance in tough operating conditions. Its aggressive tread design provides excellent traction on and off road. The BAM98 features an open tread pattern which clears mud and enhances wet traction. Stone ejector buttons prevent stone drilling to extend casing life. The BAM98 is best suited for mixed road surfaces in applications such as heavy construction, waste pick-up, ready-mix and dump trucks.

Le Blackhawk BAM98 est le pneu à base large de nouvelle génération qui offre des performances exceptionnelles dans les applications de service mixte. Le BAM98 est doté d'un boîtier amélioré pour une durabilité et une endurance améliorées dans des conditions de fonctionnement difficiles. Sa bande de roulement agressive offre une excellente traction sur route et hors route. Le BAM98 présente une bande de roulement ouverte qui élimine la boue et améliore la traction sur sol mouillé. Les boutons d'éjection des pierres empêchent le perçage des pierres afin de prolonger la durée de vie du boîtier. Le BAM98 est le mieux adapté aux revêtements routiers mixtes dans des applications telles que la construction lourde, le ramassage des déchets, les camions prêts à l'emploi et les camions à benne basculante.



Tire Size	PLY	T.D. 32nds	L.I.1X	L.I.2X	S.R.	O.D in.	S.W. in.	R.W. in.	L.C.C 1X lbs	L.C.C 2X lbs	A.P. psi
385/65R22.5	20	19.5	160	N/A	K	42.2	15.3	11.75	9,920	N/A	130
425/65R22.5	20	22	165	N/A	K	44.3	16.6	12.25	11,400	N/A	120

## APPLICATIONS

LINE-HAUL TRUCKS	LOCAL BUSES	READY MIX TRUCKS
REGIONAL TRUCKS	COLD WEATHER CONDITIONS	REFUSE TRUCKS
PICK-UP AND DELIVERY TRUCKS	TRANSIT	FREIGHT TRUCKS
DUMP TRUCKS	LONG-DISTANCE TRAILERS (TANDEM)	LOGGING TRUCKS
INTRASTATE & LOCAL BUSES	LINE-HAUL	REGIONAL LOGGING TRUCKS

## UTILISATIONS

CAMIONS POUR LE TRANSPORT LONGUE DISTANCE	AUTOBUS LOCAUX	BÉTONNIÈRES
CAMIONS POUR LE TRANSPORT RÉGIONAL	UTILISATIONS PAR TEMPS FROIDS	CAMIONS À REBUTS
CAMIONS POUR LA CUEILLETTE ET LA LIVRAISON	TRANSPORT EN COMMUN	CAMIONS DE FRET
CAMIONS À BENNE	REMORQUE POUR LA LONGUE DISTANCE (TANDEM)	CAMIONS POUR LE TRANSPORT DU BOIS
AUTOBUS PROVINCIAUX ET INTERPROVINCIAUX	CAMIONS POUR LE TRANSPORT LONGUE DISTANCE	CAMIONS POUR TRANSPORT RÉGIONAL DU BOIS

## TIRE FEATURES

- Deep tread depth for excellent tread life.
- Open shoulder for traction and cooler running.
- Enhanced rubber compound resists cutting & chunking in off-road applications.

## CARACTÉRISTIQUES

- Sculptures de bande profondes, pour une excellente durée de vie.
- Épaule ouverte pour une traction et une course plus fraîche.
- Le composé de gomme amélioré résiste aux coupures et au morcellement en utilisation hors route.

# BLACKHAWK



## BAM99

The Blackhawk BAM99 super single tire delivers exceptional performance in mixed service applications. The BAM99 is engineered with a 4-belt package to deliver superior resistance to shocks and penetrations. Its aggressive tread design provides excellent traction on and off road. The BAM99 features wide circumferential grooves which deliver enhanced wet traction. The center groove is engineered with "stone ejectors" to prevent stone drilling for a long casing life and improved retreadability. The BAM99 is designed to handle severe service applications such as heavy construction.

Le Blackhawk BAM99 surdimensionné fournit une performance exceptionnelle en service mixte. Le BAM99 est muni de quatre ceintures afin de fournir une plus grande résistance aux chocs et aux pénétrations. L'allure agressive de sa bande de roulement fournit une excellente traction sur route et hors route. Il est doté de rainures longitudinales larges qui procurent une adhérence accrue sur terrains détrempés. La rainure centrale est dotée d'« éjecteurs de cailloux » qui prolongent la vie de la carcasse et augmentent le potentiel de rechape. Le BAM99 est conçu pour les utilisations en service intensif comme la construction lourde.

Tire Size	PLY	T.D. 32nds	L.I.1X	L.I.2X	S.R.	O.D in.	S.W. in.	R.W. in.	L.C.C 1X lbs	L.C.C 2X lbs	A.P. psi
385/65R22.5	20	21	160	N/A	K	42.2	15.0	11.75	9,920	N/A	130
425/65R22.5	20	22	165	N/A	K	44.3	16.4	12.25	11,400	N/A	120

## APPLICATIONS

LINE-HAUL TRUCKS	LOCAL BUSES	READY MIX TRUCKS
REGIONAL TRUCKS	COLD WEATHER CONDITIONS	REFUSE TRUCKS
PICK-UP AND DELIVERY TRUCKS	TRANSIT	FREIGHT TRUCKS
DUMP TRUCKS	LONG-DISTANCE TRAILERS (TANDEM)	LOGGING TRUCKS
INTRASTATE & LOCAL BUSES	LINE-HAUL	REGIONAL LOGGING TRUCKS

## UTILISATIONS

CAMIONS POUR LE TRANSPORT LONGUE DISTANCE	AUTOBUS LOCAUX	BÉTONNIÈRES
CAMIONS POUR LE TRANSPORT RÉGIONAL	UTILISATIONS PAR TEMPS FROIDS	CAMIONS À REBUTS
CAMIONS POUR LA CUEILLETTE ET LA LIVRAISON	TRANSPORT EN COMMUN	CAMIONS DE FRET
CAMIONS À BENNE	REMORQUE POUR LA LONGUE DISTANCE (TANDEM)	CAMIONS POUR LE TRANSPORT DU BOIS
AUTOBUS PROVINCIAUX ET INTERPROVINCIAUX	CAMIONS POUR LE TRANSPORT LONGUE DISTANCE	CAMIONS POUR TRANSPORT RÉGIONAL DU BOIS

## TIRE FEATURES

- Deep tread depth for excellent tread life.
- Solid shoulder resists uneven wear.
- Enhanced rubber compound resists cutting & chunking in off-road applications.

## CARACTÉRISTIQUES

- Sculptures de bande profondes, pour une excellente durée de vie.
- L'épaulement robuste résiste à l'usure irrégulière.
- Le composé de gomme amélioré résiste aux coupures et au morcellement en utilisation hors route.

# BLACKHAWK



## BDM82

The Blackhawk BDM82 super single tire delivers exceptional performance in mixed service applications. The BDM82 is engineered with a 4-belt package to deliver superior resistance to shocks and penetrations. Its aggressive tread design provides excellent traction off-road and on. The BDM82 features wide circumferential grooves which deliver enhanced wet traction. The center groove is engineered with "stone ejectors" to prevent stone drilling for a long casing life. The BDM82 is best suited for mixed road surfaces in applications such as heavy construction, waste pick-up, ready-mix and dump trucks.

Le Blackhawk BDM82 surdimensionné procure une performance exceptionnelle dans les utilisations de service mixte. Son ensemble de quatre ceintures permet une forte résistance aux chocs et aux perforations. Son design d'allure agressive fournit une excellente traction sur route et hors route. Le BDM82 est doté de rainures longitudinales larges qui favorisent une adhérence accrue sur chaussées mouillées. La rainure centrale est munie d'éjecteurs de cailloux pour prévenir le morcellement, ce qui favorise une plus longue durée de vie de la carcasse. Le BDM82 est le mieux adapté aux revêtements routiers mixtes dans des applications telles que la construction lourde, le ramassage des déchets, les camions prêts à l'emploi et les camions à benne basculante.

Tire Size	PLY	T.D. 32nds	L.I.1X	L.I.2X	S.R.	O.D. in.	S.W. in.	R.W. in.	L.C.C 1X lbs	L.C.C 2X lbs	A.P. psi
445/65R22.5	20	21.0	168	N/A	K	45.3	17.5	13.00	12,300	N/A	120

## APPLICATIONS

LINE-HAUL TRUCKS	LOCAL BUSES	READY MIX TRUCKS
REGIONAL TRUCKS	COLD WEATHER CONDITIONS	REFUSE TRUCKS
PICK-UP AND DELIVERY TRUCKS	TRANSIT	FREIGHT TRUCKS
DUMP TRUCKS	LONG-DISTANCE TRAILERS (TANDEM)	LOGGING TRUCKS
INTRASTATE & LOCAL BUSES	LINE-HAUL	REGIONAL LOGGING TRUCKS

## UTILISATIONS

CAMIONS POUR LE TRANSPORT LONGUE DISTANCE	AUTOBUS LOCAUX	BÉTONNIÈRES
CAMIONS POUR LE TRANSPORT RÉGIONAL	UTILISATIONS PAR TEMPS FROIDS	CAMIONS À REBUTS
CAMIONS POUR LA CUEILLETTE ET LA LIVRAISON	TRANSPORT EN COMMUN	CAMIONS DE FRET
CAMIONS À BENNE	REMORQUE POUR LA LONGUE DISTANCE (TANDEM)	CAMIONS POUR LE TRANSPORT DU BOIS
AUTOBUS PROVINCIAUX ET INTERPROVINCIAUX	CAMIONS POUR LE TRANSPORT LONGUE DISTANCE	CAMIONS POUR TRANSPORT RÉGIONAL DU BOIS

## TIRE FEATURES

- Deep tread depth for excellent tread life.
- Solid shoulder resists uneven wear.
- Enhanced rubber compound resists cutting & chunking in off-road applications.

## CARACTÉRISTIQUES

- Semelle profonde pour une excellente durée de vie.
- Épaulement rigide pour résister à l'usure irrégulière.
- Composé de caoutchouc perfectionné qui résiste aux coupures et au morcellement en utilisations hors route.

# BLACKHAWK CANADIAN LIMITED WARRANTY

REVISED JULY 2022, EFFECTIVE JAN 1, 2023

This Limited Warranty Policy provides for tire replacement under certain specified conditions. This policy applies to all BLACKHAWK Radial Truck tires used in normal highway service displaying warrantable conditions. There is no warranty for tires that wear out, fail or become unserviceable due to neglect or mistreatment. It is essential that you adhere to all standard safety and maintenance practices. Please ensure that you carefully read the terms and conditions defined in this Warranty.

BLACKHAWK hereby warrants that every new BLACKHAWK Radial Truck tire is free from defects in workmanship and material for the life of the original tread of the new tire less 2/32". The life of the original usable tread ends when the tire has worn down with only 2/32" remaining. Once the tread is worn down to the top of the built-in "wear indicators" in the tread grooves molded at 2/32", the tire is considered to have rendered full service and is no longer legal for further use, regardless of its age or mileage. BLACKHAWK Radial Truck tire warranties are serviced by Sailun Tire Americas.

## RECOMMENDED SAFETY PRACTICES

Serious injury or property damage may result from:

- TIRE FAILURE DUE TO UNDERINFLATION and/or OVERLOADING
- Not following the owner's manual or tire placard in vehicle
- TIRE FAILURE DUE TO EXCESSIVE HIGH SPEED. Follow the owner's manual or tire placard in vehicle
- EXPLOSION OF TIRE /RIM ASSEMBLY DUE TO IMPROPER MOUNTING. Only specially trained persons should mount tires.
- FAILURE TO MOUNT RADIAL TIRES ON APPROVED RIMS.
- FAILURE TO DEFLATE SINGLE OR DUAL ASSEMBLIES COMPLETELY BEFORE DISMOUNTING.
- TIRE SPINNING. On slippery surfaces such as rain, snow, mud, ice, etc. do not spin tires as personal injury and severe damage may result from excessive wheel spinning, including tire disintegration or axle damage.

## WARRANTY ELIGIBILITY

This policy applies to the original equipment and after-market consumer/owner or user of any new BLACKHAWK radial truck tire sold through Sailun Tire Americas. Eligible tires must bear the BLACKHAWK brand name, a complete D.O.T. serial identification number, NOT be branded as Non-Adjustable (NA) and operated under normal highway service. Eligible tires must be on the vehicle on which they were originally installed, and conform to the vehicle manufacturer's recommendations. These tires are covered by this warranty for the life of the original usable tread depth (the original tread depth down to the level of tread wear indicators molded at 2/32 inch) within 72 months from the date of purchase (proof of purchase required). If proof of purchase is not available, the coverage will be 72 months from the date of manufacture.

## NO CHARGE ADJUSTMENT

If a defect in workmanship and materials is found in any BLACKHAWK Radial Truck tire within the first 2/32" or 10% of the original usable tread, whichever comes first, BLACKHAWK will replace such tire with a comparable new tire. Any costs incurred for mounting and balancing services are payable by the owner.

## PRORATED ADJUSTMENT

If a defect in workmanship and materials is found in any BLACKHAWK Radial Truck tire after the first 2/32" of the original tread, a credit will be given toward the purchase of a comparable new BLACKHAWK tire; prorated value based on the usable tread depth remaining on the returned tire versus the original usable tread of the new tire. Applicable taxes on the new tire and costs of mounting and balancing services will be borne by the owner. Adjustments on out-of-balance or out-of-round tires are allowed only during the first 2/32" or 10% of the original tread, whichever comes first.

## EXCLUSIONS

- A. All BLACKHAWK warranties are limited to the original purchaser and the original vehicle on which they are mounted. Warranties are not assignable to subsequent purchasers or vehicles.
- B. This limited warranty is valid only in Canada. Any tire used or equipped on a vehicle registered or regularly operated outside Canada is not covered by this warranty.
- C. The following is not covered by the Limited Warranty:
  - a. Tire branded or marked "Non-Adjustable" (NA) or "Blemished" (Blem), or previously adjusted.
  - b. Failure, damage or irregular wear due to:
    - o Road hazards (i.e. puncture, cut, snag, impact breaks, etc.), wreck or collision;
    - o Fire, accident or vandalism;
    - o Mechanical condition of vehicle, including misalignment, wheel imbalance, faulty shocks or brakes;
    - o Misapplication of tire, use of improper inner tube;
    - o Alteration of the tire or addition of alien material or transfer from one vehicle to another;
    - o Faulty retreading or repairing procedures or materials used in the retreading process
  - c. Cost of mounting and balancing services.
  - d. Loss of time or use, inconvenience, or any incidental or consequential damages.
  - e. Tires operated at speeds that exceed posted limits, and tires used in racing or competition.
  - f. Tires used in non-standard applications.
  - g. Tires designed for highway use operated in off-road conditions.
  - h. Tires that are improperly repaired including, but not limited to; sidewall modification by addition or removal of material, tubeless tires into which anything other than air has been introduced including foam, dry or liquid balancers and sealants.

- i. Tire/tube failure and air loss that has resulted from tube manufacturing deficiencies, tube deterioration, tire under/over inflation, improper tube and flap assembly, mounting tool damage, use of wrong size tube or a used tube, a bias tube in a radial application, applying an incompatible mounting lubricant, foreign objects contacting tube assembly.
- j. BLACKHAWK does not warranty tubes, tube fitment, tube usage or the consequences thereof unless supplied by BLACKHAWK with the tire as a set.
- k. Tires subjected to vehicle suspension deficiencies, wheels mis-alignment, and/or improperly maintained balance of inflation.
- l. Tires submitted for ride disturbance complaints after the first two thirty-seconds of an inch (2/32") new tread wear.
- m. Tires with the Department of Transportation (DOT) number removed.
- n. Tires worn past the last two thirty-seconds of an inch (2/32") of original tread depth.
- o. Ozone cracking or weather checking on tires submitted more than four (4) years after the date of manufacture.
- D. Retreadability – no coverage is applied to tires with any exposed cords in the bead, sidewall or tread areas and/ or past the last 2/32" of original tread depth.
- E. Retreadability and Extended Service and Retreads
  - a. Tires rendered non-retreadable or unserviceable due to faulty or improper retreading or repair. Improper retread- ing includes buffing to the cord surface, insufficient vulcanization, and failure of the bonding agent.
  - b. BLACKHAWK does not warrant inspection for retreadability, the retread process, design, workmanship or materials.

## CASING POLICY

- a. Casings of BLACKHAWK radial truck tires are warrantied against defects in workmanship and material through the first and second retread (See "c." below for age restrictions). Defects in workmanship and material found during the process of buffing for retread are warrantable. The number of retreads must be clearly identified on the casing sidewall.
- b. If an examination shows that a casing of a BLACKHAWK radial truck tire failed due to a defect in workmanship or material, BLACKHAWK will give a credit towards the purchase price of a comparable new BLACKHAWK tire based on the values listed below:

SIZE	CASING VALUE (CDN)
215/75R17.5	\$20
235/75R17.5	\$20
225/70R19.5	\$25
245/70R19.5	\$25
265/70R19.5	\$25
10R22.5	\$50
11R22.5	\$60
12R22.5	\$60
11R24.5	\$60

SIZE	CASING VALUE (CDN)
255/70R22.5	\$40
275/70R22.5	\$40
295/75R22.5	\$60
285/75R24.5	\$60
315/80R22.5	\$70
385/65R22.5	\$75
425/65R22.5	\$80
445/65R22.5	\$80
445/50R22.5	\$80

- c. Above casing warranty valid only for the first six (6) years after the date of manufacture of the original tire for all casings.
- d. Casing value is reduced by 50% of the above values after the first retread.

## OWNERS' OBLIGATIONS

- In order to be eligible for BLACKHAWK Limited Warranty service, the owner must:
  - o Present the defective tire to an authorized BLACKHAWK dealer
  - o Present proof of purchase to the satisfaction of the authorized BLACKHAWK dealer
  - o Pay the amount due on a new tire, less the amount of credit, including taxes, mounting and balancing charges or cost of other services rendered
  - o Ensure proper tire maintenance, inflation pressures & loading practices in accordance with vehicle and applica- ble tire guides, as well as lawful operation of vehicles and adherence to government regulations.
- BLACKHAWK offers a guide to maintenance and care of BLACKHAWK tires in the form of a section entitled, "Recommended Safety Practices" (above). It is strongly recommended that these guidelines be read.

## LEGAL RIGHTS

- To the extent permitted by law, BLACKHAWK and its servicing agents shall not be held responsible for any of the following:
  - o Commercial Loss.
  - o Damage to or loss of property other than the tire itself.
  - o Incidental, indirect, special or consequential damages arising from any cause whatsoever, including negligence.
- No implied or expressed warranties are extended beyond the time when the tire has delivered its original tread life, except for the expressed warranties set forth in this "Limited Warranty". All warranties, promises and agreements, whether expressed or implied, of merchantability or otherwise, are excluded to the extent permitted by law. No representative or dealer has authority to make any representation, promise, or agreement on behalf of Sailun Tire Americas. except as stated herein.

## DISCLAIMER

This warranty, or any warranty stored or referenced to herein, is exclusive and in lieu of any other warranty regarding the quality of BLACKHAWK tires, whether expressed or implied, and remedies for breach thereof shall be limited to those specifically provided herein.

**RÉVISÉ EN JUILLET 2022, EN VIGUEUR LE 1ER JANVIER 2023**

La présente politique de garantie prévoit le remplacement de pneus selon certaines conditions particulières. La présente politique s'applique aux pneus radiaux BLACKHAWK pour poids lourds utilisés sur autoroute dans des conditions normales couvertes par la garantie. Il n'y a pas de garantie sur des pneus usés, rejetés ou mis hors service en raison de négligence ou de mauvais traitement. Il est essentiel que vous adhérez à toutes les normes de sécurité et d'entretien, et que vous lisiez attentivement les modalités précisées par les présentes. Par les présentes, BLACKHAWK garantit que chaque pneu neuf BLACKHAWK pour poids lourds n'a aucun défaut de main-d'œuvre ni de matériaux pour la durée de vie de la bande originale du pneu neuf, moins 2/32e de pouce. La durée de vie de la bande utile originale se termine lorsque le pneu est usé, et qu'il ne reste que 2/32e de pouce. Une fois la bande de roulement usée jusqu'aux « témoins d'usure » incrustés dans les rainures de la bande à 2/32e de pouce, on considère le pneu comme totalement usé, peu importe son âge ou son kilométrage. Les garanties sur les pneus radiaux BLACKHAWK pour poids lourds sont gérées par Sailun Tire Americas.

**PRATIQUES RECOMMANDÉES EN MATIÈRE DE SÉCURITÉ**

- Des blessures graves ou des dommages à la propriété peuvent être causés par :
- UNE DÉFAILLANCE DU PNEU EN RAISON D'UN GONFLAGE INSUFFISANT OU D'UNE SURCHARGE
- Ne pas suivre les recommandations indiquées dans le manuel du propriétaire ou sur la plaque-étiquette du véhicule
- UNE DÉFAILLANCE DU PNEU EN RAISON D'UNE VITESSE EXCESSIVE. Suivez les recommandations indiquées dans le manuel du propriétaire ou sur la plaque-étiquette du véhicule
- UN ÉCLATEMENT DE L'ENSEMBLE PNEU-JANTE EN RAISON D'UN MAUVAIS MONTAGE. Seules les personnes qualifiées doivent monter des pneus.
- NE PAS AVOIR MONTÉ UN PNEU RADIAL SUR UNE JANTE APPROUVÉE.
- NE PAS AVOIR DÉGONFLÉ COMPLÈTEMENT UN ASSEMBLAGE SIMPLE OU JUMELÉ AVANT LE DÉMONTAGE.
- LE PATINAGE DES PNEUS. Sur des chaussées mouillées, enneigées, boueuses, glacées, etc., il ne faut pas faire patiner les pneus, car des blessures graves et des dommages importants peuvent découler d'un patinage excessif, y compris la désintégration des pneus ou la défaillance d'un essieu.

**ADMISSIBILITÉ À LA GARANTIE**

La présente politique s'applique à tout équipement original et tout consommateur/propriétaire ou utilisateur de pneus BLACKHAWK radiaux neufs pour poids lourds vendus en équipement d'origine et au marché secondaire par l'entremise de Sailun Tire Americas. Les pneus admissibles doivent porter le nom de marque BLACKHAWK, et le numéro de série D.O.T. complet, non marqués comme non ajustables (NA) et exploités dans des conditions de fonctionnement normales sur autoroute. Les pneus admissibles doivent être montés sur le véhicule sur lequel ils ont été posés à l'origine, conformément aux recommandations du constructeur de ce dernier. Ces pneus sont couverts par la présente garantie pour la durée de vie utile de la bande de roulement (la bande originale usée jusqu'aux témoins d'usure à 2/32e de pouce) dans les 72 mois pour les pneus radiaux à compter de la date d'achat (preuve d'achat requise). S'il n'y a pas de preuve d'achat, la couverture sera de 72 mois à compter de la date de fabrication.

**AJUSTEMENT SANS FRAIS**

Si l'on constate un défaut de main-d'œuvre ou de matériaux dans tout pneu radial BLACKHAWK pour poids lourds à l'intérieur des 2/32e de pouce ou 10 % de la bande de roulement originale utile, selon la première éventualité, BLACKHAWK remplacera ce pneu par un pneu neuf comparable. Le propriétaire devra payer les coûts de montage et d'équilibrage.

**AJUSTEMENT AU PRORATA**

Si l'on constate un défaut de main-d'œuvre ou de matériaux dans tout pneu radial BLACKHAWK pour poids lourds à l'intérieur des 2/32e de pouce de la bande originale, un crédit sera accordé lors de l'achat d'un pneu BLACKHAWK comparable; la valeur au prorata sera fonction de la profondeur restante de la bande utile du pneu retourné par rapport à la bande originale utile du pneu neuf. Le propriétaire devra défrayer les taxes applicables sur le pneu neuf et les coûts de montage et d'équilibrage. Les ajustements sur les pneus mal équilibrés ou dont l'usure est ovale sont permis uniquement durant les premiers 2/32e de pouce ou 10 % de la bande de roulement originale, selon la première éventualité.

**EXCLUSIONS**

- A. Les garanties BLACKHAWK sont limitées à l'acheteur original et au véhicule sur lequel les pneus ont été montés à l'origine. Elles ne sont transférables à aucun acheteur ou véhicule subséquent.
- B. La présente garantie n'est en vigueur qu'au Canada. La présente garantie ne couvre pas un pneu utilisé ou monté sur un véhicule ou qui fonctionne à intervalles réguliers à l'extérieur du Canada.
- C. Les éléments suivants ne sont pas couverts par la garantie :
  - a. Un pneu marqué « non ajustable » (NA) ou « souillé » (blem), ou précédemment ajusté.
  - b. Défaillance, dommage ou usure irrégulière en raison :
    - i. D'avaries routières (c.-à-d. perforation, coupure, entaille, bris causé par impact, etc.), d'accident ou de collision;
    - ii. Feu, accident ou vandalisme;
    - iii. De l'état mécanique du véhicule, y compris un mauvais parallélisme, équilibrage, amortisseurs ou freins mal en point;
    - iv. De mauvaise utilisation du pneu ou d'une chambre à air inappropriée;
    - v. D'une altération du pneu ou de l'ajout de corps étrangers ou du transfert d'un véhicule à un autre;
    - vi. De mauvaises procédures de rechapage ou de réparations mal faites ou de matériaux inappropriés utilisés dans le procédé de rechapage.
  - c. Le coût du montage et de l'équilibrage.
  - d. Une perte de temps ou d'utilisation, un désagrément ou tout dommage accessoire ou indirect.
  - e. Un pneu qui a roulé au-delà de la vitesse permise, et un pneu utilisé en course ou dans des compétitions.
  - f. Un pneu utilisé dans des situations anormales.
  - g. Un pneu conçu pour la route, mais utilisé hors route.
  - h. Un pneu mal réparé, y compris, mais sans s'y limiter, un flanc modifié par l'ajout ou le retrait de matériaux, un pneu sans chambre à air dans lequel on a introduit des matériaux autres que de l'air, comme de la mousse, des substances d'équilibrage sèches ou liquides et des scellants.

- i. Une défaillance du pneu/de la chambre à air en raison d'un défaut de fabrication de la chambre à air, la détérioration de la chambre, un gonflage insuffisant ou excessif, un assemblage inapproprié de la chambre et de la cravate, dommage occasionné par les appareils de montage, l'utilisation d'une chambre à air de mauvaise dimension, chambre à air usagée, une chambre à air à plus diagonaux utilisée dans un pneu radial, l'utilisation d'un lubrifiant de montage incompatible, des corps étrangers en contact avec la chambre à air.
- j. BLACKHAWK ne garantit pas les chambres à air, la compatibilité ni l'usage des chambres à air ou les conséquences en découlant à mois d'avoir été fournies par BLACKHAWK en tant qu'ensemble.
- k. Un pneu sujet à des défauts de suspension du véhicule, à un mauvais parallélisme des roues, et dont la pression de gonflage n'a pas été adéquatement maintenue.
- l. Un pneu présenté en raison de vibration après le premier 2/32e de pouce de la bande de roulement originale.
- m. Un pneu dont le numéro DOT (Department of Transportation) a été supprimé.
- n. Un pneu usé au-delà du dernier 2/32e de pouce de la bande de roulement originale.
- o. Un pneu endommagé en raison de conditions climatiques ou de l'ozone, présenté plus de quatre (4) ans après la date de fabrication.
- D. Potentiel de rechapage – aucune couverture pour un pneu usé jusqu'aux câblés du talon, du flanc ou de la bande de roulement, ou au-delà des derniers 2/32e de pouce de la bande originale.
- E. Potentiel de rechapage et services étendus, et semelle de rechapage.
  - a. Un pneu impossible à rechapier ou mis hors service en raison d'un rechapage inadéquat ou défectueux. Un rechapage inadéquat inclut le râpage jusqu'aux câbles, une vulcanisation insuffisante et la défaillance de l'agent de liaison.
  - b. BLACKHAWK ne garantit pas l'inspection du potentiel de rechapage, le procédé de rechapage, le design, la main-d'œuvre ou les matériaux.

**POLITIQUE RELATIVE AUX CARCASSES**

Les carcasses de pneus radiaux BLACKHAWK pour poids lourds sont garanties contre tout défaut de main-d'œuvre et de matériaux jusqu'au deuxième rechapage (voir les restrictions d'âge au paragraphe c, ci-dessous). Les défauts dans la main-d'œuvre et les matériaux identifiés dans le procédé de râpage aux fins de rechapage sont couverts (pour le premier et le deuxième rechapage). Le nombre de rechapages doit être visiblement identifié sur le flanc de la carcasse. Si, après examen, il est démontré qu'une carcasse de pneu radial BLACKHAWK pour poids lourds a failli en raison d'un défaut de main-d'œuvre et de matériaux, BLACKHAWK accordera un crédit sur l'achat d'un pneu neuf BLACKHAWK comparable selon les valeurs identifiées au tableau ci-dessous :

SIZE	VALEUR DE LA CARCASSE (CDN)
215/75R17.5	\$20
235/75R17.5	\$20
225/70R19.5	\$25
245/70R19.5	\$25
265/70R19.5	\$25
10R22.5	\$50
11R22.5	\$60
12R22.5	\$60
11R24.5	\$60

SIZE	VALEUR DE LA CARCASSE (CDN)
255/70R22.5	\$40
275/70R22.5	\$40
295/75R22.5	\$60
285/75R24.5	\$60
315/80R22.5	\$70
385/65R22.5	\$75
425/65R22.5	\$80
445/65R22.5	\$80
445/50R22.5	\$80

- e. La garantie des carcasses ci-dessus n'est en vigueur que pour les premières six (6) années après la date de fabrication du pneu originale pour toutes les carcasses.
- f. La valeur de la carcasse est réduite de 50 % de la valeur ci-dessus après le premier rechapage.

**OBLIGATIONS DU PROPRIÉTAIRE**

Afin que la présente garantie limitée BLACKHAWK soit admissible, le propriétaire doit :  
 o Présenter le pneu défectueux chez un détaillant agréé BLACKHAWK  
 o Présenter une preuve d'achat qui satisfait le détaillant BLACKHAWK.  
 o Payer le montant dû sur un pneu neuf, moins le montant du crédit, y compris les taxes, les frais de montage et d'équilibrage et autres services rendus.  
 o Assurer un entretien approprié des pneus, maintenir une pression de gonflage et de charge adéquate, conformément aux recommandations du constructeur du véhicule, ainsi que le fonctionnement licite du véhicule et observer les lois gouvernementales.  
 BLACKHAWK offre un guide d'entretien de ses pneus au paragraphe ci-dessus intitulé « Pratiques recommandées en matière de sécurité » dont on recommande fortement la lecture.

**DROITS LÉGAUX**

Dans les limites imposées par la loi, BLACKHAWK et ses agents de service ne seront pas responsables des situations suivantes :  
 o Perte commerciale  
 o Dommage à ou perte de la propriété autre qu'au pneu lui-même.  
 o Tout dommage indirect, accessoire, spécial ou consécutif pour quelque raison que ce soit, y compris la négligence.  
 Aucune garantie implicite ou expresse n'est valide au-delà du moment où le pneu a atteint sa durée de vie utile originale, sauf pour les garanties expresse stipulées dans la présente « garantie limitée ». Toute garantie, promesse ou entente, implicite ou expresse, de qualité marchande ou autrement, est exclue dans les limites imposées par la loi. Aucun représentant ou détaillant n'a l'autorité de faire toute représentation, promesse ou entente au nom de Sailun Tire Americas. sauf pour ce qui est stipulé aux présentes.

**AVERTISSEMENT**

La présente garantie, ou toute autre garantie enregistrée ou mentionnée aux présentes, est exclusive et remplace toute autre garantie concernant la qualité des pneus BLACKHAWK, implicite ou expresse, et les recours pour infraction seront limités à ceux expressément stipulés aux présentes.

---

---

---

---

---

---

---

---

---

---

---

---

---

---

---

---

---





# BLACKHAWK

BLACKHAWKTIRECANADA.CA



HEAD OFFICE: 300 - 1 KENVIEW BLVD , BRAMPTON, ON, L6T 5E6  
TEL: (289) 499-3240 / TOLL FREE: 1-855-499-3240

V1.25C