



BLACKHAWK PASSENGER & LIGHT TRUCK TIRES 2025

[BLACKHAWKTIRECANADA.CA](https://blackhawktirecanada.ca)



BLACKHAWK

THE BLACKHAWK STORY L'HISTOIRE DES PNEUS A BLACKHAWK

The iconic BLACKHAWK tire brand name originates from the strength, agility, speed and razor-sharp grip found in the powerful bird of prey itself. The full lineup of BLACKHAWK tire products are designed to symbolize the same adaptive attributes and confident characteristics as the fearless BLACKHAWK bird, in order to deliver inspiring performance for cars, trucks, crossovers and SUVs. Ruggedly tested to meet the highest of standards, the instinctive engineering behind our bold tread patterns and extensive use of complex rubber compounds allow drivers to command the road ahead and never look back. With BLACKHAWK tires, the road is your prey.

Le nom de la marque de pneus iconique BLACKHAWK tire ses origines de la puissance, l'agilité, la vitesse et la prise féroce dont fait preuve la buse noire, célèbre oiseau de proie. La gamme complète de pneus BLACKHAWK a été conçue pour symboliser l'adaptabilité et la confiance de cet intrépide animal, afin de donner aux voitures, aux camions, aux utilitaires et aux VUS des performances inspirantes. Testée dans les conditions les plus extrêmes qui soient pour répondre aux critères les plus élevés, la technologie instinctive derrière nos bandes de roulement larges et l'usage considérable de composés complexes de caoutchouc permet aux conducteurs d'être chefs sur la route et d'aller vers l'avant sans jamais regarder en arrière. Avec les pneus BLACKHAWK, la route est votre proie.

ABOUT BLACKHAWK TIRES À PROPOS DES PNEUS BLACKHAWK

Our competitive BLACKHAWK brand believes in delivering great quality tires at fair prices with a wide range of car, truck, crossover and SUV products expertly engineered to match the performance of many major tire brands out there. Our products undergo vigorous testing to ensure they meet the demands of today's drivers, as our global team of tire engineers never settle for less. Our mission is to earn your trust as a valued customer, as all BLACKHAWK tires are manufactured in state of the art facilities under a high standard of excellence.

Notre marque bon marché BLACKHAWK croit qu'il est important d'offrir des pneus d'excellente qualité à des prix abordables pour un large éventail de voitures, de camions, d'utilitaires et de VUS. Nos produits ont été conçus avec expertise pour rivaliser avec les plus grandes marques sur le marché. De plus, nos pneus sont soumis à des tests rigoureux pour faire en sorte qu'ils puissent satisfaire les attentes des conducteurs d'aujourd'hui, et notre équipe mondiale de fabricants de pneus ne se contente jamais de moins. Notre mission consiste à gagner la confiance de nos précieux clients, et nous nous y prenons notamment en fabriquant tous nos pneus BLACKHAWK dans des usines à la fine pointe de la technologie ainsi qu'en respectant des critères d'excellence élevés.

BLACKHAWKTIRECANADA.CA

TABLE OF CONTENTS

TABLEAU DE RENVOI DES MODÈLES

4



HH11

ALL-SEASON TOURING
PNEU DE PERFORMANCE TOUTES SAISONS

20



RIDGECRAWLER AT

PREMIUM ALL-TERRAIN
PNEU TOUT-TERRAIN HAUT DE GAMME



6



HU02

ULTRA-HIGH PERFORMANCE
PERFORMANCE ULTRA-ÉLEVÉE

22



RIDGECRAWLER RT

RUGGED TERRAIN
TERRAIN ACCIDENTÉ



8



AGILITY UHP AS

ULTRA-HIGH PERFORMANCE ALL SEASON
ULTRA HAUTE PERFORMANCE TOUTES SAISONS

24



HM01

ON/OFF ROAD MUD TERRAIN
PNEU BOUE/HORS-ROUTE

10



HH4S

ALL-WEATHER TIRE
PNEU QUATRE-SAISONS



26

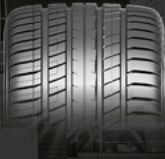


HW02

STUDDABLE WINTER TIRE
PNEU D'HIVER À CLOUS



12



HS02

HIGH-PERFORMANCE TIRE
PNEU DE HAUTE PERFORMANCE

28



HW03

STUDDABLE WINTER TIRE
PNEU D'HIVER À CLOUS



14



AGILITY SUV

PERFORMANCE CUV/SUV
PERFORMANCE VUM/VUS

30

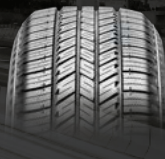


HW06

LIGHT TRUCK/SUV STUDDABLE WINTER TIRE
PNEU D'HIVER À CLOUS POUR UTILITAIRES LÉGERS ET VUS



16



HT01

PERFORMANCE CUV/SUV
PERFORMANCE VUM/VUS

32



HST01

PREMIUM SPECIALTY TRAILER TIRE
PNEU HAUT DE GAMME SPÉCIALISÉ POUR LES REMORQUES

18



HA11/HA01

PREMIUM ALL-TERRAIN
PNEU TOUT-TERRAIN HAUT DE GAMME

BLACKHAWK

HH11

The HH11 tire is an all-season touring tire engineered to deliver exceptional handling and all-season performance. The HH11 features 4 wide circumferential grooves to help channel water away quickly and efficiently delivering excellent wet weather traction. A modern non-directional tread design provides superior road feel and handling making the HH11 the perfect everyday tire.

Le HH11 est un pneu de promenade toutes saisons, conçu pour fournir une tenue de route exceptionnelle et de la performance en toutes saisons. Le HH11 est doté de 4 rainures longitudinales larges pour aider à évacuer l'eau rapidement et pour fournir une excellente adhérence aux chaussées mouillées. Son motif de bande non directionnel d'allure contemporaine procure une sensation et une tenue de route supérieures, ce qui fait du HH11 le pneu idéal chaque jour.



ALL-SEASON TOURING

PNEU DE PERFORMANCE TOUTES SAISONS



H, T AND V AND W SPEED RATED
UTQG 420 A A AND 420 A B

INDICES DE VITESSE H, T, V ET W
UTQG 420 A A

Size Dimension	LI/SR IC/IV	L.R.	T.D. 32nds	UTQG
175/70R13	82T		10	420 A A
175/65R14	86T	XL	10	420 A A
175/70R14	84T		10	420 A A
185/60R14	82H		10	420 A A
185/65R14	86H		10	420 A A
185/70R14	88H		10	420 A A
195/70R14	91T		10	420 A A
185/55R15	82V		10	420 A A
185/60R15	88H	XL	10	420 A A
185/65R15	92H	XL	10	420 A A
195/50R15	82V		10	420 A A
195/55R15	85V		10	420 A A
195/60R15	88H		10	420 A A
195/65R15	91H		10	420 A A
205/60R15	95H	XL	10	420 A A
205/65R15	94H		10	420 A A
205/70R15	96T		10	420 A A
215/60R15	94H		10	420 A A
215/65R15	96H		10	420 A A
215/70R15	98T		10	420 A A
205/50R16	87H		10	420 A B
205/55R16	94V	XL	10	420 A A
205/55R16	91H		10	420 A A
205/60R16	92H		10	420 A A
205/65R16	95H		10	420 A A
215/55R16	97H	XL	10	420 A A
215/60R16	95H		10	420 A A
215/65R16	98T		10	420 A A
225/60R16	98H		10	420 A A
225/65R16	100H		10	420 A A
205/50R17	89V		10	420 A A
215/45R17	87W		10	420 A A
215/50R17	91V		10	420 A A
215/55R17	94V		10	420 A A
215/60R17	96T		10	420 A A
215/65R17	99T		10	420 A A
225/45R17	91V		10	420 A A
225/50R17	94V		10	420 A A
225/55R17	97W		10	420 A A
225/55R17	97V		10	420 A A
225/60R17	99H		10	420 A A
225/65R17	102H		10	420 A A
235/60R17	102T		10	420 A A
225/45R18	95W	XL	10	420 A A
235/45R18	94 V		10	420 A B
235/55R18	100V		10	420 A A
235/60R18	103H		10	420 A A

FEATURES & BENEFITS

QUIET RIDE COMFORT

Modern non-directional all-season tread design. Variable pitch tread design for low noise performance.

ENHANCED GRIP

Silica compound for superior wet traction and reduced rolling resistance.

CONSISTENT DRIVING EXPERIENCE

Jointless Bead Cover: spiral steel band wrapped around beads improves the structural rigidity of the tire resulting in a smooth ride. Higher sidewall turn-up provides improved sidewall strength and durability.

CARACTÉRISTIQUES

CONDUITE SILENCIEUSE

Motif de bande non directionnel toutes saisons d'allure contemporaine.

ADHÉRENCE ACCRUE

Répartition des blocs à séquence variable, pour une performance silencieuse. Composé à base de silice, pour une adhérence supérieure aux chaussées mouillées et une faible résistance au roulement.

EXPÉRIENCE DE CONDUITE UNIFORME

Couverture sans joint du talon : la bande d'acier en spirale autour du talon augmente la rigidité structurelle du pneu, ce qui procure une conduite tout en douceur. Revêtement plus haut du flanc le rend plus solide et augmente sa durabilité.



BLACKHAWK

BLACKHAWKTIRECANADA.CA

BLACKHAWK

HU02

The HU02 is an ultra high performance radial tire engineered for high-performance sport coupes and sedans. The HU02 features a variable pitch tread design that provides a smooth, quiet ride while its advanced tread compound delivers superior cornering and exceptional handling.

Le HU02 est un pneu radial ultra haute performance conçu pour les berlines et les coupé sport de haute performance. Le HU02 est doté d'un motif de bande à séquence variable qui permet une conduite silencieuse tout en douceur, et son composé de gomme perfectionné fournit une prise de virage supérieure et une tenue de route exceptionnelle.



ULTRA-HIGH PERFORMANCE PERFORMANCE ULTRA-ÉLEVÉE



V, W AND Y SPEED RATED
UTQG 300 AA A AND 400 AA A

INDICES DE VITESSE V, W ET Y
UTQG 300 AA A ET 400 AA A

Size Dimension	LI/SR IC/IV	L.R.	T.D. 32nds	UTQG
195/55R16	91V	XL	10	300 AA A
205/45ZR16	87W	XL	10	300 AA A
205/50ZR16	87W	STD	10	300 AA A
205/55ZR16	94W	XL	10	300 AA A
205/60R16	92V	STD	10	300 AA A
205/65R16	95V	STD	10	300 AA A
215/55ZR16	97W	XL	10	300 AA A
225/55ZR16	99W	XL	10	300 AA A
225/60R16	98V	STD	10	300 AA A
235/60R16	100V	STD	10	300 AA A
205/40ZR17	84W	XL	10	300 AA A
205/45ZR17	88W	XL	10	300 AA A
205/50ZR17	93W	XL	10	400 AA A
215/40ZR17	87W	XL	10	300 AA A
215/45ZR17	91W	XL	10	300 AA A
215/50ZR17	95W	XL	10	300 AA A
215/55ZR17	94W	STD	10	300 AA A
225/45ZR17	94W	XL	10	300 AA A
225/50ZR17	98W	XL	10	300 AA A
225/55ZR17	101W	XL	10	300 AA A
235/45ZR17	97W	XL	10	300 AA A
235/50ZR17	100W	XL	10	300 AA A
235/55ZR17	103W	XL	10	300 AA A
245/40ZR17	95W	XL	10	300 AA A
245/45ZR17	99W	XL	10	300 AA A
205/40ZR18	82W	STD	10	300 AA A
215/35ZR18	84W	XL	10	300 AA A
225/40ZR18	92W	XL	10	300 AA A
225/45ZR18	95W	XL	10	300 AA A
235/40ZR18	95W	XL	10	300 AA A
235/45ZR18	98W	XL	10	300 AA A
235/50ZR18	101W	XL	10	300 AA A
245/40ZR18	97Y	XL	10	300 AA A
245/45ZR18	100W	XL	10	300 AA A
225/35ZR19	88Y	XL	10	300 AA A
225/40ZR19	93Y	XL	10	300 AA A
235/35ZR19	91Y	XL	10	300 AA A
235/45ZR19	99W	XL	10	300 AA A
245/35ZR19	93Y	XL	10	300 AA A
245/40ZR19	98Y	XL	10	300 AA A
245/45ZR19	102Y	XL	10	300 AA A
255/35ZR19	96Y	XL	10	300 AA A
255/50ZR19	107Y	XL	10	300 AA A
265/30ZR19	93Y	XL	10	300 AA A
275/30ZR19	96Y	XL	10	300 AA A
275/45ZR19	108Y	XL	10	300 AA A
285/45ZR19	111Y	XL	10	300 AA A
225/35ZR20	90Y	XL	10	300 AA A
245/30ZR20	90Y	XL	10	300 AA A
245/35ZR20	95Y	XL	10	300 AA A
245/45ZR20	103Y	XL	10	300 AA A
255/45ZR20	105Y	XL	10	300 AA A
275/30ZR20	97Y	XL	10	300 AA A
275/40ZR20	106Y	XL	10	300 AA A
275/45ZR20	110Y	XL	10	300 AA A
285/35ZR21*	105Y	XL	10	300 AA A
295/35ZR21*	107Y	XL	10	300 AA A
325/30ZR21*	108Y	XL	10	300 AA A

* SPECIAL ORDER / * COMMANDE SPÉCIALE

FEATURES & BENEFITS

OPTIMIZED TREAD DESIGN

Asymmetrical tread pattern. Inside tread pattern is designed for water evacuation which enhances wet traction. Outside tread pattern is designed with larger contact areas which improves dry traction.

ADVANCED COMPOUND TECHNOLOGY

Silica compound reduces heat, provides improved wet traction, braking & reduced rolling resistance.

STRUCTURAL PERFORMANCE

Jointless Bead Cover: spiral steel band wrapped around beads improves the structural rigidity of the tire, increasing driver input.

CARACTÉRISTIQUES

CONCEPTION OPTIMISÉE DE LA BANDE DE ROULEMENT

Motif de bande asymétrique. Le dessin intérieur de la bande est conçu pour évacuer l'eau, ce qui favorise l'adhérence aux chaussées mouillées. Le dessin extérieur présente de plus grandes surfaces de contact, qui favorisent la traction sur le sec.

TECHNOLOGIE DE COMPOSÉ AVANCÉE

Le composé à base de silice réduit l'échauffement, améliore l'adhérence au mouillé, le freinage et assure une résistance au roulement réduite.

PERFORMANCE STRUCTURELLE

Couverture sans joint du talon : bande d'acier enroulée autour du talon qui augmente la rigidité structurelle du pneu, offrant ainsi plus de contrôle au conducteur.



BLACKHAWK

BLACKHAWKTIRECANADA.CA

BLACKHAWK

AGILITY UHP AS

The Agility UHP tire features advanced materials and innovative design, offering exceptional wear resistance, improved traction, stability, and noise reduction. Experience high-performance driving comfort and reliability, whether on the daily commute or enjoying road trips.

Le pneu Agility UHP se caractérise par des matériaux avancés et une conception novatrice, offrant une résistance à l'usure exceptionnelle, une traction améliorée, une bonne stabilité et une réduction du bruit. Profitez d'un confort de conduite et d'une fiabilité haute performance, que ce soit pour vos déplacements quotidiens ou pour vos longs trajets.



ULTRA-HIGH PERFORMANCE ALL SEASON ULTRA-HAUTE PERFORMANCE TOUTES SAISONS



V, W AND Y SPEED RATED
UTQG 600 A A

Size Dimension	LI/SR IC/V	L.R.	T.D. 32nds	UTQG
205/45R16	87W	XL	10	600 A A
205/50R16	87W		10	600 A A
205/55R16	91W		10	600 A A
215/55R16	97W	XL	10	600 A A
205/45R17	88W	XL	10	600 A A
205/50R17	93W	XL	10	600 A A
215/45R17	91W	XL	10	600 A A
215/50R17	91V		10	600 A A
215/55R17	98W	XL	10	600 A A
225/45R17	91V		10	600 A A
225/50R17	98V	XL	10	600 A A
225/55R17	101W	XL	10	600 A A
235/45R17	97W	XL	10	600 A A
235/50R17	100W	XL	10	600 A A
235/55R17	103W	XL	10	600 A A
245/40R17	95V	XL	10	600 A A
245/45R17	99W	XL	10	600 A A
215/45R18	93W	XL	10	600 A A
225/40R18	92W	XL	10	600 A A
225/45R18	95W	XL	10	600 A A
225/50R18	99W	XL	10	600 A A
225/55R18	102W	XL	10	600 A A
235/40R18	95W	XL	10	600 A A
235/45R18	98W	XL	10	600 A A
235/50R18	97W		10	600 A A
235/55R18	104W	XL	10	600 A A
245/40R18	97W	XL	10	600 A A
245/45R18	100W	XL	10	600 A A
245/55R18	107W	XL	10	600 A A
255/35R18	90W		10	600 A A
225/40R19	93W	XL	10	600 A A
225/45R19	92W		10	600 A A
225/55R19	103W	XL	10	600 A A
235/35R19	91W	XL	10	600 A A
235/40R19	92W		10	600 A A
235/50R19	103W	XL	10	600 A A
235/55R19	105W	XL	10	600 A A
245/35R19	93W	XL	10	600 A A
245/40R19	98W	XL	10	600 A A
245/45R19	102W	XL	10	600 A A
245/50R19	101W		10	600 A A
255/35R19	96W	XL	10	600 A A
255/40R19	100W	XL	10	600 A A
255/45R19	104W	XL	10	600 A A
275/40R19	101W		10	600 A A
235/55R20	102W		10	600 A A
245/35R20	95W	XL	10	600 A A
245/40R20	99Y	XL	10	600 A A
245/45R20	103Y	XL	10	600 A A
245/50R20	105W	XL	10	600 A A
255/40R20	101Y	XL	10	600 A A
255/45R20	105Y	XL	10	600 A A
275/35R20	102Y	XL	10	600 A A
275/40R20	106Y	XL	10	600 A A

FEATURES & BENEFITS

CONSISTENT PERFORMANCE

Advanced wear-resistant rubber compounds ensures consistent performance for the life of the tire.

SUPERIOR TRACTION AND CONTROL

Asymmetric design with outer shoulder blocks maximizing consistent cornering grip.

RIDE COMFORT

New casing construction enhances the damping performance in both sidewall and tread, effectively reducing road vibrations and road noise.

CARACTÉRISTIQUES

PERFORMANCES CONSTANTES

Les composés de caoutchouc avancés résistant à l'usure assurent des performances constantes pendant toute la durée de vie du pneu.

TRACTION ET CONTRÔLE SUPÉRIEURS

La conception asymétrique avec blocs d'épaulement extérieurs optimise l'uniformité de l'adhérence dans les virages.

CONFORT DE CONDUITE

La nouvelle construction de la carcasse améliore les performances d'amortissement au niveau du flanc et de la bande de roulement, réduisant efficacement les vibrations et le bruit de la route.



BLACKHAWK

BLACKHAWKTIRECANADA.CA

BLACKHAWK

HH4S

The HH4S is a true all-weather tire designed for year-round use in North America. Engineered to meet the challenges of delivering performance throughout the worst of the unpredictable 12-months of the year, the HH4S combines the comfort and silence of all-season tires with the capabilities of a winter tire. This tire meets the service requirements for 3 Peak Mountain Snowflake certification applied to winter tires, giving you the confidence to tackle all weather conditions.

Le HH4S est un vrai pneu pour toutes les conditions climatiques, conçu pour être utilisé à longueur d'année en Amérique du Nord. Mis au point pour relever les défis de fournir une performance tout au long des 12 mois des pires températures imprévisibles, le HH4S a tout du confort et de la conduite silencieuse des pneus toutes saisons tout en démontrant ce dont il est capable en hiver. Ce pneu satisfait aux exigences requises pour mériter le symbole d'homologation du flocon et de la montagne qu'arborent les pneus d'hiver. Vous pouvez donc y faire confiance dans toutes les conditions climatiques.



ALL-WEATHER TIRE PNEU QUATRE-SAISONS



H, T AND V SPEED RATED
UTQG 300 A A

INDICES DE VITESSE H, T, ET V
UTQG 300 A A

Size Dimension	LI/SR IC/IV	I.R.	T.D. 32nds	UTQG
155/80R13	79T	STD	10	300 A A
175/65R14	82T	STD	11	300 A A
175/70R14	88T	XL	11	300 A A
185/60R14	82T	STD	11	300 A A
185/65R14	86T	STD	11	300 A A
175/65R15	84H	STD	11	300 A A
185/55R15	82H	STD	11	300 A A
185/60R15	88H	XL	11	300 A A
185/65R15	88H	STD	11	300 A A
195/50R15	82H	TD	11	300 A A
195/55R15	85H	STD	11	300 A A
195/60R15	8H	STD	11	300 A A
195/65R15	91H	STD	11	300 A A
195/55R16	87V	STD	11	300 A A
205/45R16	87V	XL	11	300 A A
205/55R16	94H	XL	11	300 A A
205/55R16	94V	XL	11	300 A A
205/60R16	96V	XL	11	300 A A
215/55R16	97V	XL	11	300 A A
215/60R16	99V	XL	11	300 A A
225/55R16	99V	XL	11	300 A A
205/50R17	93V	XL	11	300 A A
225/45R17	94V	XL	11	300 A A
225/50R17	98V	XL	11	300 A A
215/55R17	94V		11	300 A A
225/65R17	102T	STD	11	300 A A
235/65R17	108H	XL	11	300 A A
235/60R18	107H	XL	11	300 A A

FEATURES & BENEFITS

GUARANTEED RIDE COMFORT

Reinforced and strengthened casing ensures even and consistent traction by increasing rigidity to minimize tread squirm in high-speed and cornering scenarios.

3PMS CERTIFIED TRACTION

The asymmetrical all-weather tread pattern is designed to deliver excellent traction by effectively evacuating water, slush and snow to ensure that more of the tire contacts the road in every season.

IMPROVED HANDLING AND STABILITY

Three deep circumferential channels greatly improve handling and stability, while also serving to evacuate heavy snow and slush in winter conditions.

CARACTÉRISTIQUES

CONFORT DE CONDUITE GARANTI

La carcasse renforcée et robuste promet une traction égale et constante en augmentant la rigidité afin de minimiser la distorsion à haute vitesse et dans les virages.

TRACTION HOMOLOGUÉE 3PMS

Le motif de bande asymétrique pour toutes les conditions climatiques est conçu pour fournir une excellente traction en évacuant efficacement l'eau, la gadoue et la neige afin d'assurer qu'une plus grande surface du pneu soit en contact avec la route en toutes saisons.

TENUE DE ROUTE ET STABILITÉ AMÉLIORÉES

Trois canaux longitudinaux profonds améliorent grandement la tenue de route et la stabilité, tout en chassant aussi la neige lourde et la gadoue en hiver.



BLACKHAWK

BLACKHAWKTIRECANADA.CA

BLACKHAWK

HS02

The HISCEND-H HS02 is a premium high-performance tire designed for SUVs, sport trucks, and crossover vehicles. A sporty design engineered with an advanced tread design, the HS02 provides unparalleled performance and comfort.

Le HISCEND-H HS02 est un pneu haute performance de qualité supérieure conçu pour les VUS, les camions sport et les véhicules multisegments. Doté d'une conception sportive et d'une bande de roulement de pointe, le HS02 offre des performances et un confort inégalés.



HIGH-PERFORMANCE TIRE PNEU DE HAUTE PERFORMANCE



V AND W SPEED RATED
INDICES DE VITESSE V ET W



Size Dimension	LI/SR IC/IV	L.R.	T.D. 32nds	UTQG
235/50R18	97V	SL	10	280/A/A
245/55R19	103V	SL	10	280/A/A
305/40R22	114W	XL	10	280/A/A

FEATURES & BENEFITS

QUIET RIDE TECHNOLOGY

Modern asymmetric pattern. Variable pitch tread design for low noise performance.

UHP TREAD COMPOUND

Proprietary performance compounds for reliable grip.

ENHANCED HANDLING AND CORNERING

Performance engineered casing provides excellent handling and cornering.

CARACTÉRISTIQUES

TECHNOLOGIE DE CONDUITE SILENCIEUSE

Motif asymétrique moderne.

COMPOSÉ UHP DE LA BANDE DE ROULEMENT

Composés de performance exclusifs offrant une adhérence fiable.

TENUE DE ROUTE ET STABILITÉ DANS LES VIRAGES AMÉLIORÉES

Carcasse conçue pour la performance afin d'offrir une tenue de route et une stabilité exceptionnelle dans les virages.



BLACKHAWK

AGILITY SUV

Blackhawk Agility SUV tires are designed for drivers who demand more from their SUVs. The SUV market continues to grow and the Agility SUV is engineered to enhance the driveability of these larger more rugged vehicles, with 49 current sizes, from 16" all the way to 21" rim offerings. Featuring reliable traction and great handling all the while still offering 100,000 km tread life warranty. Blackhawk Agility SUV tire wants you to experience your SUV to it's fullest, either on your daily drive or making experiences happen, you can have confidence not only will the Agility SUV take you where you are going, that it will do so in comfort. The Agility SUV welcomes your next adventure.

Les pneus de VUS Blackhawk Agility sont conçus pour les conducteurs qui profitent au maximum de leur VUS. Le marché des VUS ne cesse de croître, et les pneus de VUS Agility sont conçus pour améliorer les caractéristiques de conduite de ces véhicules plus gros et plus robustes. Ils sont actuellement offerts en 49 tailles, avec des jantes d'un diamètre allant de 16 po à 21 po. Ces pneus offrent une traction fiable et une excellente tenue de route, en plus d'être couverts par une garantie sur la durée de vie de la bande de roulement de 100 000 km. Les pneus de VUS Blackhawk AGILITY vous permettent de profiter au maximum de votre VUS. Que vous parcouriez votre trajet quotidien ou partiez à l'aventure, soyez assuré que les pneus de VUS Agility vous mèneront à votre destination, et ce, en tout confort. Soyez prêt pour votre prochaine aventure avec les pneus de VUS Agility.



PERFORMANCE CUV/SUV PERFORMANCE VUM/VUS



H, T, V AND W SPEED RATED
UTQG 700 A A

Size Dimension	LI/SR IC/IV	L.R.	T.D. 32nds	UTQG
215/65R16	98H		10	700 A A
215/70R16	100H		10	700 A A
225/70R16	103T		10	700 A A
235/60R16	100H		10	700 A A
245/70R16	107T		10	700 A A
255/70R16	111H		10	700 A A
265/70R16	112H		10	700 A A
215/60R17	96H		10	700 A A
225/55R17	97V		10	700 A A
225/60R17	99H		10	700 A A
225/65R17	102H		10	700 A A
235/55R17	99V		10	700 A A
235/60R17	102H		10	700 A A
235/65R17	104H		10	700 A A
245/65R17	107H		10	700 A A
255/60R17	106H		10	700 A A
265/65R17	112H		10	700 A A
215/55R18	95H		10	700 A A
225/55R18	98V		10	700 A A
225/60R18	100H		10	700 A A
235/50R18	97V		10	700 A A
235/55R18	100V		10	700 A A
235/60R18	107V	XL	10	700 A A
235/65R18	106H		10	700 A A
245/60R18	105H		10	700 A A
255/55R18	109V	XL	10	700 A A
255/65R18	111T		10	700 A A
265/60R18	110H		10	700 A A
225/55R19	99V		10	700 A A
235/45R19	95V		10	700 A A
235/50R19	103V	XL	10	700 A A
235/55R19	105V	XL	10	700 A A
245/55R19	103V		10	700 A A
255/50R19	107V	XL	10	700 A A
255/55R19	111V	XL	10	700 A A
255/60R19	109H		10	700 A A
265/50R19	110V	XL	10	700 A A
235/55R20	105V	XL	10	700 A A
245/50R20	102V		10	700 A A
245/60R20	107H		10	700 A A
255/50R20	109V	XL	10	700 A A
255/55R20	110V	XL	10	700 A A
265/50R20	107H		10	700 A A
275/40R20	106W	XL	10	700 A A
265/40R21	105W	XL	10	700 A A
275/40R21	107W	XL	10	700 A A
275/45R21	110W	XL	10	700 A A
285/40R21	109W	XL	10	700 A A
295/35R21	107W	XL	10	700 A A
315/40R21	115W	XL	10	700 A A

FEATURES & BENEFITS

WET PERFORMANCE

Wide circumferential grooves combined with shoulder lateral grooves allow water evacuation and provides excellent wet traction.

RIDE COMFORT

Proprietary rubber cushion layer reduces road noise and vibration, delivering a consistent enjoyable ride.

TREADWEAR PERFORMANCE

Through finite element analysis, wide tread surface uniform rigidity is achieved, this provides even ground pressure and promotes even wear.

CARACTÉRISTIQUES

PERFORMANCE SUR LA CHAUSSÉE MOUILLÉE

De larges rainures circonférentielles sont combinées à des rainures d'épaulement latérales pour évacuer l'eau et offrir une excellente traction sur la chaussée mouillée.

CONFORT DE CONDUITE

Une couche coussinée en caoutchouc exclusif réduit le bruit de la route et les vibrations afin de vous offrir une expérience de conduite agréable.

RÉDUCTION DE L'USURE DE LA BANDE DE ROULEMENT

Une analyse des éléments finis confère une rigidité homogène à la large surface de la bande de roulement, favorisant ainsi une pression au sol et une usure uniformes.



BLACKHAWK

BLACKHAWKTIRECANADA.CA

BLACKHAWK

HT01

The HT01 is engineered to deliver a combination of comfort and performance on pickups, SUVs and cross-over vehicles. A staggered tread block design provides a quiet, superior ride while full-depth sipes deliver exceptional all-weather traction throughout its long life. The HT01 features a specially formulated compound for enhanced tread life.

Le HT01 est conçu pour offrir une combinaison de confort et de performance aux VUS et aux véhicules multiségments (VMS). Le design décalé des blocs de la bande de roulement procure une conduite supérieure silencieuse, et les lamelles très profondes favorisent une traction exceptionnelle dans toutes les conditions climatiques au cours de sa longue durée de vie. Le HT01 est doté d'un composé expressément formulé pour une durée de vie prolongée.



PERFORMANCE CUV/SUV PERFORMANCE VUM/VUS



H, Q, R, S AND T SPEED RATED
UTQG 700 A B AND 700 A A

INDICES DE VITESSE H, Q, R, S, ET T
UTQG 700 A B ET 700 A A

Size Dimension	LI/SR IC/IV	L.R.	T.D. 32nds	UTQG
205/70R15	96S	STD	12	700 A B
215/75R15	100T	STD	11	700 A B
225/70R15	100S	STD	11	700 A B
235/75R15	105S	STD	12	700 A B
215/65R16	98T	STD	12	700 A B
215/70R16	100T	STD	11	700 A B
225/70R16	103S	STD	12	700 A B
225/75R16	104S	STD	11	700 A B
235/70R16	106T	STD	11	700 A B
245/70R16	107S	STD	12	700 A B
245/75R16	111T	STD	11	700 A B
255/70R16	111T	STD	11	700 A B
265/70R16	112T	STD	11	700 A B
265/75R16	116T	STD	11	700 A B
225/60R17	99H	STD	11	700 A B
225/65R17	102S	STD	12	700 A B
235/65R17	104T	STD	12	700 A B
235/65R17	104S	STD	12	700 A B
235/75R17	109S	STD	11	700 A B
245/65R17	107T	STD	11	700 A B
245/70R17	110T	STD	11	700 A B
265/65R17	112T	STD	11	700 A B
265/70R17	115T	STD	11	700 A B
235/55R18	100T	STD	10	700 A B
235/60R18	107V	XL	11	700 A B
235/65R18	106T	STD	11	700 A B
245/60R18	105H	STD	11	700 A B
255/65R18	111S	STD	11	700 A B
255/70R18	113T	STD	11	700 A B
265/60R18	110T	STD	11	700 A B
275/65R18	116T	STD	11	700 A B
225/55R19	99V	STD	11	700 A B
235/55R19	101V	STD	11	700 A B
245/55R19	103H	STD	11	700 A B
255/50R20	105H	STD	11	700 A B
265/50R20	107V	STD	11	700 A B
275/45R20	110H	XL	10	700 A B
275/55R20	113H	STD	10	700 A B
275/60R20	115S	STD	11	700 A B
LT215/85R16	115/112S	10PR	11	
LT225/75R16	115/112S	10PR	13	
LT235/85R16	120/116S	10PR	13	
LT245/75R16	120/116Q	10PR	13	
LT265/75R16	123/120Q	10PR	13	
LT235/80R17	120/117R	10PR	13	
LT245/70R17	119/116R	10PR	13	
LT245/75R17	121/118S	10PR	11	
LT265/70R17	121/118Q	10PR	13	
235/65R16C *	121/119R	10PR	13	

* MILEAGE WARRANTY NOT APPLIED TO C-TYPE

C-TYPE 235/65R16C

The Commercial C-type tire, engineered for the demanding conditions for LMD (Last Mile Delivery) vehicles.

FEATURES & BENEFITS

PROVEN TREAD DESIGN

Block design provides noise cancellation, balances pressure and allows for more contact points on the road surface. Tie bars on shoulders for high speed stability.

RELIABLE TRACTION

Block edge design provides better wet traction and handling.

CONSISTENT HANDLING

Enhanced upper shoulder profile allows better surface contact for control.

CARACTÉRISTIQUES

CONCEPTION ÉPROUVÉE DE LA BANDE DE ROULEMENT

La répartition des blocs annule le bruit, équilibre la pression et favorise une plus grande surface de contact avec la route.

TRACTION FIABLE

Le dessin des blocs au bord de la bande fournit une meilleure adhérence au mouillé et une meilleure tenue de route.

TENUE DE ROUTE CONSTANTE

Le profil amélioré du haut de l'épaule favorise un meilleur contact avec la route, pour un meilleur contrôle. Ponts de gomme à l'épaule, pour de la stabilité à grande vitesse.



BLACKHAWK

BLACKHAWKTIRECANADA.CA

BLACKHAWK

HA11 /HA01

The HA11/HA01 is a premium all-terrain tire that can handle on-and-off road terrains with ease. With an advanced tread pattern and aggressive sidewall the HA11/HA01 delivers exceptional traction on all road conditions. Along with strength and durability it still delivers a smooth and quiet ride for cruising.

Le HA11/HA01 est un pneu tout-terrain haut de gamme qui est à l'aise en terrains hors route aussi bien que sur la route. Grâce à sa sculpture de bande de roulement perfectionnée et son flanc d'allure agressive, le HA11/HA01 offre une traction exceptionnelle peu importe les conditions routières. Robuste et durable, il procure une conduite silencieuse et tout en douceur.

PREMIUM ALL-TERRAIN PNEU TOUT-TERRAIN HAUT DE GAMME



R, S AND T SPEED RATED
UTQG 500 A B

Size Dimension	LI/SR IC/IV	L.R.	T.D. 32nds	UTQG
235/75R15	109S	XL	13	500 A B
235/70R16	106S	SL	13	500 A B
245/75R16	111S	SL	13	500 A B
265/70R16	112T	SL	13	500 A B
265/75R16	116S	SL	13	500 A B
245/65R17	107T	SL	13	500 A B
255/70R17	112S	SL	13	500 A B
265/65R17	112S	SL	13	500 A B
265/70R17	115T	SL	13	500 A B
275/65R18	116T	SL	13	500 A B
275/55R20	117T	XL	13	500 A B
275/60R20	115T	SL	13	500 A B
235/65R17**	104T	STD	11	500 A B
265/60R18**	110T	STD	11	500 A B
245/70R16**	107S	STD	11	500 A B
255/70R16**	111S	STD	11	500 A B
245/70R17**	110S	STD	11	500 A B
31X10.50R15LT*	109S	6PR	16	—
LT235/75R15*	100/107S	8PR	16	—
LT225/75R16*	115/112S	10PR	16	—
LT235/85R16*	120/116S	10PR	16	—
LT245/75R16*	120/116S	10PR	16	—
LT265/75R16*	123/120S	10PR	16	—
LT285/75R16*	126/123S	10PR	16	—
LT235/80R17*	120/117R	10PR	16	—
LT245/70R17*	119/116S	10PR	16	—
LT245/75R17*	121/118S	10PR	16	—
LT265/70R17*	121/118S	10PR	16	—
LT285/70R17*	121/118S	10PR	16	—
LT265/70R18*	124/121R	10PR	16	—
LT275/65R18*	123/120S	10PR	16	—
LT275/70R18*	125/122R	10PR	16	—
LT275/65R20*	126/123S	10PR	16	—

FEATURES & BENEFITS

PURPOSE BUILT

Modern aggressive AT design. Multi width shoulder grooves improves wet grip.

FUNCTIONAL TRACTION

Stair-step tread grooves improves water evacuation and stone retention. High tensile strength bead wire.

STRUCTURAL INTEGRITY

Jointless Bead Cover: spiral steel band wrapped around beads improves the structural rigidity of the tire resulting in a smooth ride.

Extra Poly Ply for added strength.

*SEVERE WINTER SERVICE

3PMS certification denotes a true winter tire, meets severe snow service requirements of RMA/ RAC standards. (LT sizes only)

CARACTÉRISTIQUES

CONÇU POUR UN BUT PRÉCIS

Design tout-terrain contemporain d'allure agressive.

TRACTION FONCTIONNELLE

Rainures d'épaulement de diverses largeurs qui améliorent l'adhérence au sol mouillé. Rainures de la bande de roulement disposées en escalier qui améliorent l'évacuation de l'eau et réduisent la rétention des cailloux. Tringle très résistante à la traction.

INTÉGRITÉ STRUCTURELLE

Couverture sans joint du talon : bande d'acier en spirale autour du talon qui augmente la rigidité structurelle du pneu, ce qui procure une conduite en toute douceur.

Plis de polyester supplémentaires qui ajoutent de la robustesse au pneu.

*CONDITIONS HIVERNALES RIGOUREUSES

La certification 3PMS indique qu'il s'agit d'un véritable pneu d'hiver et qu'il répond aux exigences de la RMA et de la RAC en matière de performance en conditions hivernales rigoureuses. (Tailles LT seulement)



BLACKHAWK

BLACKHAWKTIRECANADA.CA

BLACKHAWK

RIDGECRAWLER A/T

The Blackhawk RIDGECRAWLER A/T is a premium all-terrain tire engineered for pickup trucks and SUVs. Featuring enhanced 3PMS certified traction, with a deep tread depth, it delivers superior performance in various on and off-road driving conditions. Recognized for its consistent reliability, the Blackhawk RIDGECRAWLER A/T is your vehicle's trusted all-terrain tire, providing a quiet and comfortable driving experience.

Le pneu Blackhawk RIDGECRAWLER A/T est un modèle tout-terrain haut de gamme conçu pour les camionnettes et VUS. Présentant une traction homologuée 3PMS améliorée et une profondeur de sculpture élevée, ce pneu offre des performances supérieures pour diverses conditions de conduite sur et hors route. Reconnu pour sa constante fiabilité, le pneu Blackhawk RIDGECRAWLER A/T est l'allié tout-terrain de confiance de votre véhicule et procure une expérience de conduite silencieuse et confortable.



PREMIUM ALL-TERRAIN PNEU TOUT-TERRAIN HAUT DE GAMME



H, S, T AND R SPEED RATED
UTQG 620 A B - P METRIC SIZES

Size Dimension	LI/SR IC/IV	L.R.	T.D. 32nds	UTQG
235/75R15	109S	XL	13	620 A B
235/70R16	106S		13	620 A B
245/75R16	111S		13	620 A B
265/70R16	112T		13	620 A B
265/75R16	116S		13	620 A B
225/60R17	99T		13	620 A B
225/65R17	106T	XL	13	620 A B
235/65R17	104S		13	620 A B
245/65R17	107S		13	620 A B
245/70R17	110T		13	620 A B
255/65R17	110T		13	620 A B
265/65R17	112S		13	620 A B
265/70R17	115S		13	620 A B
235/60R18	107T	XL	13	620 A B
265/65R18	114T		13	620 A B
265/70R18	116T		13	620 A B
275/65R18	116T		13	620 A B
265/50R20	111T	XL	13	620 A B
275/55R20	117T	XL	13	620 A B
275/60R20	115T		13	620 A B
275/50R22	115T	XL	13	620 A B
285/45R22	114H	XL	13	620 A B
LT225/75R16	115/112S	10PR	16	
LT235/85R16	120/116S	10PR	16	
LT245/75R16	120/116S	10PR	16	
LT265/75R16	123/120S	10PR	16	
LT235/80R17	120/117R	10PR	16	
LT245/70R17	119/116S	10PR	16	
LT245/75R17	121/118S	10PR	16	
LT265/70R17	123/120S	10PR	16	
LT285/70R17	126/123S	10PR	16	
LT315/70R17	126/123S	10PR	16	
LT265/70R18	124/121S	10PR	16	
LT275/65R18	123/120R	10PR	16	
LT275/70R18	125/122R	10PR	16	
LT265/60R20	121/118R	10PR	16	
LT275/55R20	120/117R	10PR	16	
LT275/60R20	123/120R	10PR	16	
LT275/65R20	126/123R	10PR	16	
LT285/60R20	125/122R	10PR	16	
LT305/55R20	121/118R	10PR	16	
31x10.50R15LT	109S	6PR	16	
35x12.50R17LT	125R	10PR	16	
33x12.50R18LT	118S	10PR	16	
35x12.50R18LT	123R	10PR	16	
33x12.50R20LT	114S	10PR	16	
35x12.50R20LT	121R	10PR	16	

FEATURES & BENEFITS

DRIVING COMFORT

Optimized pitch sequence through Finite Element Analysis simulation software reduces resonance effects, contributing to a serene vehicle cabin.

ADVANCED TRACTION

Backed by 3PMS Certification, deep all-terrain tread lugs, and staggered shoulder tread blocks, the Blackhawk RIDGECRAWLER A/T ensures reliable traction on diverse terrains and throughout the seasons.

TREAD LONGEVITY

Benefiting from a broad tread footprint and reinforced shoulder support, the tire promotes uniform pressure distribution, preventing irregular wear and extending overall tread life.

AVANTAGES ET CARACTÉRISTIQUES

CONFORT DE CONDUITE

L'optimisation de la séquence du pas grâce au logiciel de simulation d'analyse des éléments finis réduit les effets de résonance et contribue à rendre l'habitacle du véhicule plus paisible.

TRACTION AVANCÉE

Avec la certification 3PMS, les sculptures de la bande de roulement tout-terrain profondes et les pavés d'épaulement décalés, les pneus Blackhawk RIDGECRAWLER A/T assurent une traction fiable sur des terrains variés et au fil des saisons.

LONGÉVITÉ DE LA BANDE DE ROULEMENT

Bénéficiant d'une bande de roulement à empreinte large et de soutien en matière d'épaulement renforcé, ce pneu favorise une répartition de la pression uniforme, ce qui permet d'éviter l'usure irrégulière et de prolonger la durée de vie globale de la bande de roulement.



BLACKHAWK

BLACKHAWKTIRECANADA.CA

BLACKHAWK

RIDGECRAWLER R/T

Explore the RIDGECRAWLER RT (rugged terrain) tire: Your gateway to limitless adventure. Purposely engineered for enduring durability, it promises unmatched performance across a variety of landscapes. The optimized tread design provides stability, and 3PMS certification ensures dependable performance in any weather. Its robust appearance commands attention. Elevate your journey with the RIDGECRAWLER RT tire – your key to adventure without limits.

Découvrez le pneu RIDGECRAWLER R/T (pour terrain accidenté) : Votre porte d'entrée vers des aventures sans limites. Spécialement conçu pour offrir une excellente durabilité, il promet des performances inégalées sur divers terrains. La conception optimisée de la bande de roulement assure la stabilité, et la certification 3PMS garantit une performance fiable, quelles que soient les conditions météorologiques. Son allure robuste attire l'attention. Rehaussez votre parcours avec le pneu RIDGECRAWLER R/T : votre clé vers l'aventure sans limites.



RUGGED TERRAIN TERRAIN ACCIDENTÉ



S, T AND Q SPEED RATED
UTQG 600 A B - P METRIC SIZES

Size Dimension	LI/SR IC/IV	L.R.	T.D. 32nds	UTQG	Stud Size
265/70R16	116Q	XL	15	600 A B	
265/65R17	116Q	XL	15	600 A B	
265/70R17	115T		16	600 A B	
255/70R18	116T	XL	16	600 A B	
265/60R18	114S	XL	16	600 A B	
265/65R18	116T	XL	16	600 A B	
265/70R18	116S		16	600 A B	
275/65R18	116T	XL	16	600 A B	
265/50R20	111T	XL	16	600 A B	
275/55R20	117T	XL	16	600 A B	
275/60R20	116T	XL	16	600 A B	
285/45R22	114Q	XL	16	600 A B	
LT245/75R16	120/116Q		18		15
LT265/75R16	123/120Q		18		15
LT245/70R17	119/116Q	10PR	18		15
LT245/75R17	121/118Q	10PR	18		15
LT265/70R17	123/120Q	10PR	18		15
LT285/70R17	126/123Q	10PR	18		15
LT265/65R18	122/119Q	10PR	18		15
LT265/70R18	124/121Q	10PR	18		15
LT275/65R18	123/120Q	10PR	18		15
LT275/70R18	125/122Q	10PR	18		15
LT275/55R20	120/117Q	10PR	18		15
LT275/60R20	123/120Q	10PR	18		15
LT275/65R20	126/123Q	10PR	18		15
LT305/55R20	125/122Q	12PR	18		15
33X12.50R17LT	120Q	10PR	18		15
35X12.50R17LT	125Q	10PR	18		15
37X12.50R17LT	124Q	8PR	18		15
33X12.50R18LT	122Q	12PR	18		15
35X12.50R18LT	128Q	12PR	18		15
37X12.50R18LT	128Q	10PR	18		15
33X12.50R20LT	119Q	12PR	18		15
35X12.50R20LT	125Q	12PR	18		15
35X13.50R20LT	126Q	12PR	18		15
37X12.50R20LT	126Q	10PR	18		15
33X12.50R22LT	114Q	12PR	18		15
35X12.50R22LT	121Q	12PR	18		15
37X12.50R22LT	127Q	12PR	18		15
37X13.50R22LT	128Q	12PR	18		15

* LT TIRES ARE PINNED FOR STUDS

FEATURES & BENEFITS

ALL-WEATHER TRACTION

Experience consistent grip and performance in various weather conditions throughout the year, from hot summers to frigid winters with the 3PMS certified badge and 3D sipes on all RT tires.

ENHANCED TREAD PATTERN

Optimized wide footprint tread design provides excellent traction, enhancing control on any surface. Enjoy a smooth and comfortable ride on paved roads while seamlessly transitioning to an off-road terrain.

Durable sidewall lugs provide extra traction and protection when needed the most, either preventing cuts and snags or for those that air down on the trails.

AVANTAGES ET CARACTÉRISTIQUES

TRACTION QUATRE SAISONS

Bénéficiez d'une adhérence et de performances constantes dans diverses conditions météorologiques tout au long de l'année, des étés chauds aux hivers glaciaux, avec l'écusson de l'homologation 3PMS et les lamelles 3D sur tous les pneus R/T.

DESSIN DE LA BANDE DE ROULEMENT AMÉLIORÉ

La conception optimisée de la bande de roulement à empreinte large offre une excellente traction, améliorant le contrôle sur toutes les surfaces. Profitez d'une conduite en douceur sur les routes pavées tout en passant de façon fluide à un terrain hors route.

UN FLANC FAVORISANT UNE PRISE DYNAMIQUE

Les sculptures durables sur le flanc offrent une traction et une protection supplémentaires lorsque c'est le plus nécessaire, que ce soit pour prévenir les entailles et les accrocs ou pour les conducteurs qui parcourent les sentiers



BLACKHAWK

BLACKHAWKTIRECANADA.CA

BLACKHAWK

HMO1

The HISCEND-H HMO1 has three ply shielded sidewall construction offers strength and protection with additional biting edges and a three-layer reinforced casing for impact and puncture resistance. Cut resistant compound resists cutting and chipping in off road conditions.

Le HISCEND-H HMO1 présente une construction de flanc à trois couches blindées qui offre une résistance et une protection avec des bords mordants supplémentaires et une enveloppe renforcée à trois couches pour la résistance aux chocs et à la perforation. Le composé résistant aux coupures résiste aux coupures et à l'écaillage dans les conditions de conduite hors route.



ON/OFF ROAD MUD TERRAIN
PNEU BOUE/HORS-ROUTE



Q SPEED RATED

Size Dimension	LI/SR IC/IV	L.R.	T.D. 32nds	UTQG
31X10.50R15	109	6	19	—
33X12.50R15	108	6	19	—
35X12.50R15	113	6	19	—
35x12.50R20	121	10	21	—
33x12.50R20	114	10	21	—
33x12.50R18	118	10	21	—
35x12.50R17	121	10	21	—
33x12.50R17	114	8	21	—
35x12.50R18	123	10	21	—
LT235/75R15	104/101	6	19	—
LT235/85R16	120/116	10	19	—
LT245/75R16	120/116	10	19	—
LT265/75R16	123/120	10	19	—
LT285/70R17	121/118	10	20	—
LT305/55R20	121/118	10	21	—
LT265/70R17	121/118	10	20	—

FEATURES & BENEFITS

DURABLE SIDEWALL CONSTRUCTION

3 ply sidewall, Wide, deep pattern.

EFFICIENT TREAD

Self Cleaning Tread Design

RESILIENT COMPOUND

Chip and cut resistant compound for increased durability and longevity.

CARACTÉRISTIQUES

CONSTRUCTION DURABLE DES FLANCS

Flanc à 3 couches

BANDE DE ROULEMENT EFFICACE

Conception de bande de roulement autonettoyante

COMPOSÉ RÉSISTANT

Composé résistant aux éclats et aux coupures. Bande de roulement large et profonde



BLACKHAWK

HW02



The HW02 is Blackhawk's studdable winter passenger tire designed for drivers looking for unparalleled traction on ice and snow. The HW02's directional tread, with deep snow evacuation grooves and serrated biting edge sipes, marries a smooth quiet ride with aggressive winter traction. The HW02's tread design is engineered to provide excellent turning and stopping capabilities for even the worst North American winters.

Le HW02, pneu d'hiver pour automobile de Blackhawk qui peut recevoir des crampons, est conçu pour les Canadiens afin de leur offrir une traction sans pareille sur glace et dans la neige. Sa bande directionnelle, dotée de rainures profondes pour évacuer la neige et de lamelles dentelées aux bords mordants, allie conduite silencieuse tout en douceur et traction hivernale agressive. La semelle du HW02 a été mise au point pour fournir une excellente prise dans les virages et un freinage exceptionnel dans les pires conditions hivernales que connaît le Canada.



STUDDABLE WINTER TIRE PNEU D'HIVER À CLOUS



H, S AND T SPEED RATED

Size Dimension	LI/SR IC/V	L.R.	T.D. 32nds	O.D.	S.W.	R.W.	STUD
175/70R13	82T	STD	12	22.7	7.0	5.00B	12
175/65R14	82H	STD	12	23.0	7.0	5J	12
175/70R14	88T	XL	12	23.7	7.0	5J	12
185/65R14	86T	STD	12	23.5	7.4	5 1/2J	12
185/70R14	92T	XL	12	24.3	7.4	5 1/2J	12
185/65R15	88T	STD	12	24.4	7.4	5 1/2J	12
195/60R15	88T	STD	12	24.2	7.9	6J	12
195/65R15	91T	STD	12	25.0	7.9	6J	12
205/65R15	94H	STD	12	25.5	8.2	6J	12
205/70R15	96T	STD	12	26.3	8.2	6J	12
215/60R16	99H	XL	12	26.1	8.7	6 1/2J	12
215/65R16	98H	STD	12	27.0	8.7	6 1/2J	12
215/70R16	100S	STD	12	27.9	8.7	6 1/2J	12
205/55R16	91H	STD	12	24.9	8.4	6 1/2J	12
205/60R16	96H	XL	12	25.7	8.2	6J	12
215/50R17	91T	STD	12	25.5	8.9	7J	12
215/60R17	96S	STD	12	27.2	8.7	6 1/2J	12
225/65R17	102S	STD	12	28.5	9.0	6 1/2J	12
235/65R17	104S	STD	12	29.1	9.4	7J	12
265/65R17	112S	STD	12	30.6	10.7	8J	12

FEATURES & BENEFITS

DYNAMIC TRACTION DESIGN

Directional arrowhead tread pattern features serrated channel design to improve traction on ice, snow and mud.

ADAPTIVE GRIP TECHNOLOGY

Lateral sipes increase contact area to improve grip and handling in ice and snow conditions, without compromise to ride comfort.

3PMS CERTIFIED

Specially formulated environmentally friendly cold-resistant compound ensures that tires stay soft in order to provide excellent traction and handling.

CARACTÉRISTIQUES

TRACTION DYNAMIQUE

Les rainures en X favorisent une adhérence multidirectionnelle dans la neige, la neige fondante et la pluie tout en minimisant le bruit de la route.

TECHNOLOGIE D'ADHÉRENCE ADAPTATIVE

La nervure centrale rigide fournit de la stabilité et une tenue de route supérieure dans les courbes.

HOMOLOGATION 3PMS

Le composé de gomme expressément formulé à base de silice s'assure que les pneus offrent de la performance dans les pires températures hivernales qui soient.



BLACKHAWK

BLACKHAWKTIRECANADA.CA

BLACKHAWK

HW03



The HW03 is Blackhawk's studdable winter passenger tire designed for drivers looking for excellent traction on ice and snow. The HW03 has been tested in the harshest conditions and outperformed major brand competitors. The directional tread, with deep snow evacuation grooves and biting edge sipes, balances a smooth quiet ride with aggressive winter traction. The HW03's computer engineered tread design also provides excellent turning and stopping capabilities for our severe North American winters.

Le HW03, pneu d'hiver pour automobile de Blackhawk qui peut recevoir des crampons, est conçu pour les Canadiens afin de leur offrir une traction sans pareille sur glace et dans la neige. On a mis le HW03 à l'épreuve dans les pires conditions climatiques, et il a surclassé les concurrents majeurs. Sa bande directionnelle, dotée de rainures profondes pour évacuer la neige et de lamelles dentelées aux bords mordants, allie conduite silencieuse tout en douceur et traction hivernale agressive. La semelle du HW03 a été mise au point par ordinateur fournit aussi une excellente prise de virage et un freinage exceptionnel dans les pires conditions hivernales que connaît le Canada.



STUDDABLE WINTER TIRE PNEU D'HIVER À CLOUS



H AND T SPEED RATED

Size Dimension	LI/SR IC/IV	L.R.	T.D. 32nds	O.D.	S.W.	R.W.	STUD
175/65R15	84T	STD	13	24.0	6.9	5.50	12
185/55R15	82T	STD	13	23.0	7.6	6.00	12
185/60R15	84T	STD	13	23.7	7.4	5.50J	12
195/55R15	85H	STD	13	23.6	7.8	6.00	12
215/70R15	98T	STD	13	26.9	8.7	6.50J	12
205/65R16	95T	STD	13	26.5	8.2	6J	12
215/55R16	97H	XL	13	25.3	8.9	7J	12
225/60R16	98T	STD	13	26.6	9.0	6.50J	12
225/65R16	100T	STD	13	27.5	9.0	6.50J	12
235/65R16	103T	STD	13	28.0	9.4	7.00	12
205/50R17	93H	XL	13	25.1	8.4	6.50	12
215/45R17	87T	XL	13	24.6	8.4	6.50	12
215/55R17	94T	STD	13	26.3	8.9	7J	12
215/65R17	99T	STD	13	28.1	8.7	6.50	12
225/45R17	94H	XL	13	25.0	8.9	7.50J	12
225/50R17	98H	XL	13	25.9	9.2	7J	12
225/55R17	97T	STD	13	26.8	9.2	7J	12
225/60R17	99T	STD	13	27.6	9.0	6.50J	12
235/45R17	7T	XL	13	25.3	9.3	8.00	12
235/55R17	99H	STD	13	27.2	9.6	7.50J	12
235/60R17	102H	STD	13	28.1	9.3	7.00	12
215/45R18	93H	XL	13	25.6	8.4	7J	12
215/55R18	95T	STD	13	27.3	8.9	7J	12
225/40R18	2H	XL	13	25.1	9.1	8.00	12
225/45R18	95T	STD	13	26.0	8.9	7.50	12
225/55R18	98T	STD	13	27.7	8.9	7.50	12
225/60R18	100T	STD	13	28.6	8.6	6.50	12
235/50R18	101H	XL	13	27.3	9.7	7 1/2J	12
245/40R18	97H	XL	13	25.7	9.8	8 1/2J	12

FEATURES & BENEFITS

DYNAMIC TRACTION DESIGN

Directional tread pattern features serrated channel design to improve traction on ice, snow and mud.

SUPERIOR GRIP

Multi-directional sipes increase contact area to improve grip and handling in ice and snow conditions, without compromise to ride comfort.

3PMS CERTIFIED

Specially formulated cold-resistant compound ensures that tires stay soft in order to provide excellent traction and handling.

CARACTÉRISTIQUES

TRACTION DYNAMIQUE

La semelle au design directionnel en forme de flèche est dotée de canaux dentelés pour améliorer la traction sur la glace, dans la neige et la boue.

ADHÉRENCE SUPÉRIEURE

Les lamelles multidirectionnelles augmentent le contact avec la route pour augmenter l'adhérence et la maniabilité sur glace et dans la neige, sans compromettre le confort de roulement.

HOMOLOGATION 3PMS

Le composé écologique expressément formulé pour résister au froid permet aux pneus de conserver leur souplesse afin de fournir une très bonne maniabilité et une excellente traction.



BLACKHAWK

BLACKHAWKTIRECANADA.CA

BLACKHAWK

HW06

The Blackhawk HW06 is a premium studdable winter tire designed for light trucks and SUVs. The aggressive directional tread pattern features our X-Groove channels to evacuate slush and snow for superior traction on icy and snow covered roads. Specially formulated tread rubber compound remains pliable and effective in the coldest temperatures. The HW06 handles the most severe road conditions our North American winters can dish out.

Le HW06 est un pneu d'hiver haut de gamme conçu pour les camionnettes et les VUS, et qui peut recevoir des crampons. Sa semelle directionnelle est munie de rainures en X pour évacuer la neige fondante et la neige, pour une traction supérieure sur chaussées glacées et enneigées. Le composé de gomme expressément formulé demeure souple et efficace dans les températures les plus froides. Le HW06 affronte les pires conditions hivernales que puissent produire nos hivers canadiens.



LIGHT TRUCK/SUV STUDDABLE WINTER TIRE PNEU D'HIVER À CLOUS POUR UTILITAIRES LÉGERS ET VUS



H, Q, R, S, AND T SPEED RATED

Size Dimension	LI/SR IC/IV	L.R.	T.D. 32nds	O.D.	S.W.	R.W.	STUD
235/75R15	105S	STD	14	28.9	9.3	6.00	13
225/70R16	103S	STD	14	28.4	9.0	6.50	13
235/70R16	106S	STD	14	29.0	9.4	7J	13
245/70R16	107S	STD	14	29.5	9.8	7.00	13
245/75R16	111S	STD	14	30.5	9.8	7.00	13
245/65R17	107S	STD	14	29.5	9.8	7J	13
245/70R17	110S	STD	14	30.6	9.8	7J	13
265/70R17	115S	STD	14	31.7	10.7	8J	13
235/55R18	100T	STD	14	28.1	9.6	7.50J	13
235/60R18	107T	XL	14	29.1	9.4	7J	13
235/65R18	106T	STD	14	30	9.3	7.00	13
245/60R18	105T	STD	14	29.6	9.8	7J	13
255/55R18	105H	STD	14	29.2	10.4	8.00	13
255/70R18	112S	STD	14	32.1	10.4	8.00	13
265/60R18	110T	STD	14	30.5	10.4	8.00	13
275/65R18	116S	STD	14	32.1	11	8J	13
225/55R19	99H	STD	14	28.8	9.2	7J	13
235/45R19	95H	STD	14	27.4	9.3	8J	13
235/55R19	101H	STD	14	29.2	9.3	7.50	13
245/55R19	103T	STD	14	29.7	10	7 1/2J	13
245/50R20	102H	STD	14	29.7	10	7 1/2J	13
275/55R20	117S	XL	14	31.9	11.2	8.50J	13
275/60R20	119S	XL	14	33	10.9	8.00	13
LT225/75R16	115/112Q	10PR	16	29.3	8.8	6J	15
LT245/75R16	120/116Q	10PR	16	30.5	9.8	7J	15
LT245/70R17	119/116Q	10PR	16	30.6	9.8	7J	15
LT245/75R17	121/118R	E	16	31.5	9.7	7.00	15
LT265/70R17	121/118Q	10PR	10	31.7	10.7	8J	15
LT275/70R18	125/122R	E	16	33.2	11	8.00	15
LT275/65R18	123/120R	10PR	16	32.1	11	8J	15

FEATURES & BENEFITS

MODERN X-GROOVE CHANNEL DESIGN

X-Groove channel design promotes multi-directional grip in snow, slush, and wet conditions while minimizing road noise.

RELIABLE STABILITY

Solid center rib provides stability and superior handling while cornering in harsh winter conditions.

3PMS CERTIFIED

Specially formulated silica reinforced tread rubber ensures winter tires perform in the coldest temperatures.

CARACTÉRISTIQUES

RAINURES EN « X » MODERNES

La semelle au design directionnel en forme de flèche est dotée de canaux dentelés pour améliorer la traction sur la glace, dans la neige et la boue.

STABILITÉ FIABLE

Les lamelles latérales augmentent le contact avec la route pour augmenter l'adhérence et la maniabilité sur glace et dans la neige, sans compromettre le confort de roulement.

HOMOLOGATION 3PMS

Le composé écologique expressément formulé pour résister au froid permet aux pneus de conserver leur souplesse afin de fournir une très bonne maniabilité et une excellente traction.



BLACKHAWK

BLACKHAWKTIRECANADA.CA

BLACKHAWK

HST01

The Blackhawk HST01 is a premium tire designed for towed trailer applications. With its radial construction, the HST01 is engineered to deliver long life and superior towing stability.

Le Blackhawk HST01 est un pneu haut de gamme conçu pour être utilisé sur des remorques tractées. De construction radiale, le HST01 est conçu pour offrir une longue durée de vie et une stabilité supérieure lors du remorquage.

FEATURES & BENEFITS

SUPERIOR ENDURANCE AND TOUGHNESS

Radial construction provides strength and durability. Tread is designed to reduce excessive heat build up

BALANCED STABILITY

Tread pattern delivers a stable and quiet ride

ENHANCED EFFICIENCY

Rubber compound engineered to provide low rolling resistance

CARACTÉRISTIQUES

ENDURANCE ET ROBUSTESSE SUPÉRIEURES

Sa construction radiale procure robustesse et durabilité

STABILITÉ ÉQUILIBRÉE

Sa semelle est conçue pour réduire une accumulation excessive de la chaleur

EFFICACITÉ ACCRUE

Le motif de sa semelle favorise une conduite stable et silencieuse
Son composé de gomme favorise une faible résistance au roulement

PREMIUM SPECIALTY TRAILER TIRE

PNEU HAUT DE GAMME SPÉCIALISÉ POUR LES REMORQUES

Size Dimension	LI/SR IC/IV	PLY	T.D. 32nds	O.D.	S.W.	R.W.	LCC 1X	LCC 2X
ST175/80R13	91/87L	6	10	24.0	7.0	5.0	1360@50	1200@50
ST205/75R14	100/96L	6	10	26.1	8.0	5.5	1760@50	1570@50
ST215/75R14	102/98L	6	10	26.7	8.5	6.0	1870@50	1650@50
ST205/75R15	107/102L	8	10	27.1	8.0	5.5	2150@65	1870@65
ST225/75R15	117/112L	10	10	28.3	8.8	6.0	2830@80	2470@80
ST235/80R16	124/120L	10	10	30.7	9.2	6.5	3520@80	3080@80
ST235/85R16	128/124L	12	10	31.7	9.25	6.5	3960@95	3520@95

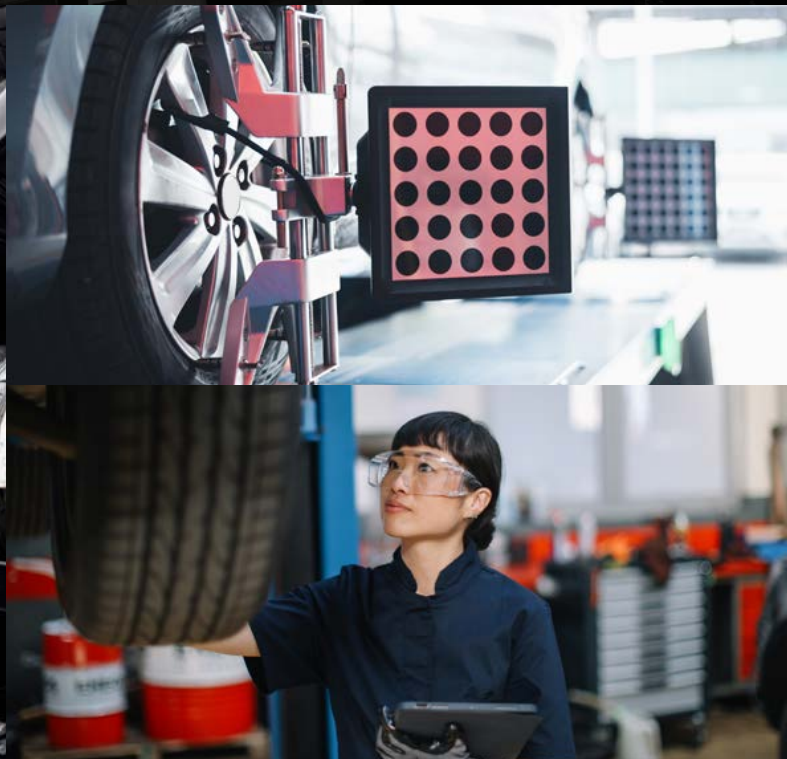
NYLON OVERLAY ON 15" AND 16" SIZES.
REVÊTEMENT EN NYLON SUR LES DIMENSIONS DE 15 ET 16 POUÇES.

BLACKHAWK

ROAD HAZARD REPLACEMENT PROGRAM

BLACKHAWK Tire offers a “limited, free replacement” road hazard program which applies to all BLACKHAWK passenger and light truck patterns. (ST tire are not part of this replacement program). This program is a gesture of goodwill and not a warranty that your tire will not fail due to a road hazard. This free replacement road hazard program applies only during the first 3/32 of the original usable tread or two years from the date of purchase, whichever comes first. BLACKHAWK will replace the un-repairable tire with a similar new BLACKHAWK Tire. Mounting, balancing and applicable taxes are the responsibility of the consumer. Once a tire is worn beyond the first 3/32, or more than two years from date of purchase, this road hazard program is null and void. Repairable tires must always be repaired at the vehicle owner’s expense.

Effective January 1, 2025



BLACKHAWK CANADIAN LIMITED WARRANTY

This limited warranty is available only to the original purchaser of new replacement tire(s) sold by BLACKHAWK TIRE and used on the same vehicle that they were originally installed on. This warranty applies to tires purchased after January 1, 2017. Tires purchased before January 1, 2017 are covered by the previous published BLACKHAWK Warranty. The BLACKHAWK Total Coverage Warranty offers the consumer the following benefits:

- Coverage for Defects in Workmanship and Materials
- Road Hazard Replacement Program
- The Limited Kilometer Tread Wear Protection Policy*

* On Select BLACKHAWK patterns only – check the BLACKHAWK Warranty Table for patterns covered. For the purposes of this warranty, when a tire is worn down to 2/32" (measured at any point in the face of the tire), it is considered to have rendered full service and is no longer legal for further use.

WORKMANSHIP AND MATERIALS

All Blackhawk tires are warrantied against defects in workmanship and material for a period of 60 months from the date of purchase. Any qualifying Blackhawk passenger or light truck tire deemed to have a defect in workmanship or materials will be replaced free of charge for the initial warranty period which is the first 25% of original usable tread life, or within 12 months from the date of purchase, whichever comes first. When a tire has worn past 25% for free replacement and a warrantable condition is found, the customer must pay for the cost of a new comparable Blackhawk passenger or light truck tire on a prorated basis. The dealer shall determine this cost by multiplying the percentage of usable tread worn by the current retail selling price (Suggested Retail Price x 80%) of that tire at the time of warranty replacement. Under all circumstances, the cost of mounting, balancing, service charges and/or disposal fees including applicable taxes are required to be paid by the consumer.

WHAT IS NOT COVERED UNDER THIS LIMITED WARRANTY

- Ride complaints after the first 2/32" of tread wear or replacement of 3 or more tires from the same vehicle will not be accepted
- Premature or irregular wear due to vehicle mechanical deficiencies or failure to rotate the tires at recommended intervals.
- Tires on any vehicle registered, and normally operated outside Canada.
- Damage from incorrect mounting or dismounting of the tire, incorrect application, water or other material trapped inside the tire during mounting or failure to balance the tires.
- Damage from over or under inflation, overloading, fire, theft, and defective vehicle mechanical conditions.
- To damage from racing, off road use (forestry roads, gravel, rock) and misapplication of the tire to vehicle
- Damage from abuse, misuse, tire alteration or a tire that has been run flat.
- Any tires worn beyond the wear indicators. (Less than 2/32" remaining tread depth).
- Flat spotting caused by improper storage or brake lock.
- Damage from accident, chemical corrosion, tire alteration or vandalism.
- Tire which D.O.T. identification number and/or brand name has been removed intentionally.
- Loss of time or use, inconvenience or any incidental or consequential damage.
- Tires used on Recreational Vehicles (For camping & Motor homes, etc.) or in commercial service.

OTHER LIMITATIONS INCLUDE BUT ARE NOT LIMITED TO THE FOLLOWING:

- Failure to rotate tires as recommended voids the tread wear protection policy.
- Tires that are a different size than recommended for your vehicle.
- Winter tires must be used only in winter months, which are determined to be September 1st through April 30th of the following year.

ROAD HAZARD REPLACEMENT PROGRAM

BLACKHAWK Tire offers a "limited, free replacement" road hazard program which applies to all BLACKHAWK passenger and light truck patterns. This free replacement road hazard program applies only during the first 3/32 of the original usable tread or two years from the date of purchase, whichever comes first. BLACKHAWK will replace the un-repairable tire with a similar new BLACKHAWK Tire. Once a tire is worn beyond the first 3/32, or more than two years from date of purchase, this road hazard warranty is null and void. Repairable tires must always be repaired at the vehicle owner's expense.

WHAT IS NOT COVERED UNDER THE ROAD HAZARD REPLACEMENT PROGRAM

- A tire that is damaged due to vandalism.
- A tire that is damaged due to an accident.
- A tire that is repairable under Rubber Manufacturers Association (RMA) standards.
- A tire that has failed due to commercial use.
- A tire that is damaged, or failed due to racing or off road use.
- A tire that is damaged due to use of snow chains or studs.
- A tire that is damaged, or failed due to irregular wear caused by mechanical issues.
- Tires transferred from the vehicle upon which they were originally installed.

LIMITED TREAD LIFE PROTECTION

Check the BLACKHAWK Warranty Table for patterns covered. Select BLACKHAWK patterns are assigned Limited Tread Life Protection that protects the consumer against premature tread wear. If a tire reaches the end of its "usable tread life" before the stated kilometer protection, the consumer will be issued a replacement BLACKHAWK tire on a prorated basis, which means the consumer will be responsible for a percentage of the replacement cost. In order to maintain tread wear protection, all tires must be rotated at least every 10,000 km. Under all circumstances, the cost of mounting, balancing and any other service charges including applicable taxes, disposal fees are required to be paid by the consumer.

CONSUMER'S OBLIGATIONS WHEN FILING CLAIM

To maintain Kilometer Tread Wear Protection and Road Hazard Replacement Program, the consumer is responsible for the following:

- Any claims must be presented to an authorized BLACKHAWK TIRE dealer.
- Submit or present a copy of the original purchase receipt with documented automobile kilometers at time of tire purchase and installation.
- Submit a tire rotation record showing that all tires have been rotated at least every 10,000 km.

TIRE CARE AND MAINTENANCE GUIDE

Tire failure can result in serious damage and/or personal injury. To reduce the risk of tire failure we recommend the following:

- Maintain proper inflation pressure and do not use at under inflation or over inflation. Pressure should be set at the level recommended by vehicle manufacturer.
- Wheel alignment and balancing should be checked at regular intervals.
- Do not overload. The maximum load carrying capacity is molded on the sidewall of the tire.
- Do not spin your tires excessively and avoid driving over curbs, potholes, obstacles and edges of pavement.
- Never drive on smooth (bald) tires. By law, tires must be replaced when 2/32" of tread depth remain, as indicated by tread wear indicator molded in the tread grooves.
- Check your tires frequently for any scrapes, cuts, foreign objects, separations or bulges. If damage is found, do not attempt to dismount a tire yourself. Change damaged tire with the spare and contact your local authorized BLACKHAWK TIRE dealer immediately.
- Do not drive in excess of speed limits allowed by law, or the maximum speed justified by driving conditions.

APPROVED TIRE ROTATION INTERVALS AND PATTERNS

The purpose of regularly rotating tires is to prolong their useful life by achieving more uniform wear for all tires on a vehicle. Before rotating tires, always consult the owner's manual for rotation recommendations for specific vehicles. If no rotation period is specified, tires should be rotated, at minimum, every 10,000KM or at any sign of uneven wear. The first rotation is the most important. Rotating the tires as recommended by the vehicle or tire manufacturer will help even out the amount of wear on each tire and extend the life of the entire set. Also, note that some kinds of tires cannot be rotated in the manners as shown. Such tires include: "Temporary Use Spares", unidirectional tires and tires with asymmetric tread designs. Also, some vehicles may have different sized tires mounted on the front and rear axles, and these different sized tires have rotation restrictions. Check the owner's manual for the proper rotation recommendations for these special cases. When tires are rotated, the inflation pressures must be adjusted for the tires' new positions in accordance with the actual loads on that wheel position and the vehicle manufacturer's recommendations. Underinflated or overinflated tires may result in poor handling, uneven tread wear, and increased fuel consumption. If the tires show uneven wear, ask the service person to check for and correct any misalignment, imbalance, or other mechanical problem before rotation.

MODEL	DEFECTS/ MATERIALS	# MONTHS	ROAD HAZARD	TREAD LIFE PROTECTION	KM/ MONTHS
HH11	Yes	60	Yes	Yes	100K/60
AGILITY UHP AS	Yes	60	Yes	Yes	80K/60
HH11	Yes	60	Yes	Yes	100K/60
HH4S	Yes	60	Yes	Yes	65K/60
HA11 / HA01	Yes	60	Yes	No	-
AGILITY SUV	Yes	60	Yes	Yes	100K/60
HT01	Yes	60	Yes	Yes	100K/60*
RIDGECRAWLER A/T	Yes	60	Yes	Yes	80K/60
RIDGECRAWLER R/T	Yes	60	Yes	Yes	72K/60
HM01	Yes	60	Yes	No	-
HW02	Yes	60	Yes	No	-
HW03	Yes	60	Yes	No	-
HW06	Yes	60	Yes	No	-
HST01	Yes	60	No	No	-

* Note: All tire models, staggered vehicle fitments have half mileage for rear tires if different size than the front tires

La présente garantie limitée s'applique uniquement au premier acheteur de pneus de remplacement neufs vendus par Pneus BLACKHAWK et utilisés uniquement sur le véhicule sur lequel ils ont été posés à l'origine. Cette garantie limitée s'applique aux pneus achetés après le 1er janvier 2017. Les pneus achetés avant cette date sont couverts par la garantie BLACKHAWK précédemment publiée. La couverture complète de BLACKHAWK offre les avantages suivants au client :

- Couverture des défauts de main-d'oeuvre et de matériaux
- Remplacement des pneus en vertu du programme contre les avaries routières
- Politique de protection limitée sur l'usure de la bande de roulement relativement au kilométrage*
- Politique de protection limitée sur l'usure de la bande de roulement relativement au kilométrage*

Aux fins de la présente garantie, lorsqu'un pneu est usé jusqu'à 2/32e de pouce (mesuré à n'importe quel endroit de la bande de roulement), on juge qu'il a atteint la fin de sa vie utile et qu'il ne peut plus être utilisé légalement.

MAIN-D'OEUVRE ET MATÉRIAUX

Tous les pneus BLACKHAWK sont garantis contre tout défaut de main-d'oeuvre et de matériel pour une période de 60 mois à compter de la date d'achat. Tout pneu BLACKHAWK d'autos/camionnettes admissible réputé avoir un défaut de main-d'oeuvre ou de matériel sera remplacé sans frais pour la période de garantie initiale, soit le premier 25% de la bande originale utile, ou dans les 12 mois après la date d'achat, selon la première éventualité. Lorsqu'un pneu est usé passé le premier 25% pour un remplacement sans frais et qu'un état garanti est trouvé, le client doit payer au prorata le coût du pneu d'autos/camionnettes BLACKHAWK neuf comparable. Le détaillant déterminera ce prix en multipliant le pourcentage d'usure de la bande utile par le prix de vente courant au détail (prix de détail suggéré x 80%) de ce pneu au moment du remplacement. Dans tous les cas, le coût du montage, de l'équilibrage, des frais de service ou des frais de récupération du pneu, y compris les taxes applicables, est payé par le client.

CE QUE CETTE GARANTIE NE COUVRE PAS

- Les plaintes relatives à la dégradation du comportement routier après les premiers 2/32e de pouce d'usure ou le remplacement de trois pneus ou plus du même véhicule seront refusées.
- Une usure prématurée ou irrégulière en raison des défaillances mécaniques du véhicule ou tout manquement à permuter les pneus aux intervalles recommandés.
- Les pneus sur tout véhicule immatriculé et exploité en temps normal à l'extérieur du Canada.
- Tout dommage en raison d'un montage ou d'un démontage incorrect du pneu, toute mauvaise utilisation, de l'eau ou toute autre matière emprisonnée à l'intérieur du pneu pendant le montage, ou tout manquement à équilibrer les pneus.
- Tout dommage causé par un gonflage excessif ou insuffisant, toute surcharge, feu, vol et toute défaillance mécanique du véhicule.
- Tout dommage causé par la course, par une utilisation hors route et inappropriée du véhicule.
- Tout dommage causé par l'abus, une mauvaise utilisation ou altération du pneu, ou par un pneu qui a roulé à plat.
- Tout méplat causé par un mauvais entreposage ou par un freinage excessif.
- Tout dommage causé par un accident, le feu, la corrosion chimique, une altération du pneu ou du vandalisme.
- Tout pneu dont le numéro d'identification D.O.T. ou le nom de la marque a été supprimé intentionnellement.

AUTRES RESTRICTIONS INCLUSES, MAIS NON LIMITÉES AUX POINTS SUIVANTS :

- Tout manquement à permuter les pneus selon les recommandations annule la politique de protection contre l'usure.
- Les pneus qui sont d'une dimension autre que celle recommandée pour votre véhicule.
- Les pneus d'hiver doivent être utilisés uniquement pendant les mois d'hiver, définis comme débutant le 1er septembre jusqu'au 30 avril de l'année suivante.

PROGRAMME DE REMPLACEMENT EN RAISON DES AVARIES ROUTIÈRES

Pneus BLACKHAWK offre un programme de « remplacement limité sans frais » relatif aux avaries routières pour tous les pneus BLACKHAWK pour autos/camionnettes. Ce programme de remplacement sans frais relatif aux avaries routières ne s'applique qu'au premier 25% de la bande originale utile ou un an après la date d'achat, selon la première éventualité. BLACKHAWK remplacera le pneu non réparable par un pneu BLACKHAWK neuf similaire. Si le pneu est usé au-delà de 25% ou plus d'un an après la date d'achat, cette garantie sur les avaries routières est nulle et sans effet. Les pneus réparables sont réparés aux frais du propriétaire du véhicule.

CE QUI N'EST PAS COUVERT PAR LA GARANTIE CONTRE LES AVARIES ROUTIÈRES

- Un pneu endommagé à cause de vandalisme.
- Un pneu endommagé en raison d'un accident.
- Un pneu réparable selon les normes de la Rubber Manufacturers Association (RMA).
- Un pneu dont la défaillance est le résultat d'une utilisation commerciale.
- Un pneu endommagé ou dont la défaillance est le résultat d'une utilisation en course ou hors route.
- Un pneu endommagé en raison d'utilisation de chaînes à neige ou de crampons.
- Un pneu endommagé ou dont la défaillance est le résultat d'une usure irrégulière causée par des problèmes mécaniques.
- Des pneus transférés du véhicule sur lequel ils ont été posés à l'origine.

PROTECTION LIMITÉE DE LA BANDE DE ROULEMENT

Consultez le tableau de garantie BLACKHAWK pour connaître les modèles couverts. Certains modèles de pneus BLACKHAWK sont couverts en vertu du programme de protection limitée de la bande de roulement, qui protège les clients contre l'usure prématurée de la bande. Si un pneu atteint la fin de la « vie utile de sa bande de roulement » avant la protection énoncée du kilométrage, le client recevra un pneu de remplacement BLACKHAWK au prorata, ce qui signifie que le client est responsable d'un pourcentage du coût de remplacement. Afin de maintenir la protection de la bande de roulement, tous les pneus doivent être permutés au moins aux 10 000 kilomètres. Dans tous les cas, le client doit payer le coût du montage, de l'équilibrage et de tout autre service, y compris les taxes applicables et les frais de récupération du pneu.

OBLIGATIONS DU CLIENT LORS D'UNE RÉCLAMATION

Afin de conserver la protection sur le kilométrage de la bande de roulement et le programme de remplacement en raison des avaries routières, le client est responsable de ce qui suit :

- Toute réclamation doit être présentée à un détaillant agréé de pneus BLACKHAWK.
- Envoyer ou présenter une copie du reçu d'achat original, accompagné du kilométrage documenté du véhicule au moment de l'achat et de l'installation du (des) pneu(s).
- Présenter un registre de permutation des pneus attestant que tous les pneus ont été permutés au moins tous les 10 000 kilomètres.

GUIDE D'ENTRETIEN ET SOIN DES PNEUS

- La défaillance d'un pneu peut provoquer des dommages graves ou des lésions corporelles. Afin de réduire le risque de défaillance nous recommandons ce qui suit :
- Garder une pression d'air adéquate et ne roulez pas sur des pneus qui sont sous-gonflés ou sur-gonflés. La pression d'air doit être celle recommandée par le constructeur du véhicule.
- Vérifier l'équilibrage et le parallélisme des roues à intervalles réguliers.
- Ne pas surcharger le véhicule. La capacité de charge maximale est indiquée sur le flanc du pneu.
- Ne pas faire patiner les pneus de manière excessive et éviter de passer sur les trottoirs, dans les nids-de-poule, les obstacles ou sur les accotements.
- Ne jamais rouler sur des pneus lisses. La loi exige de remplacer tout pneu dont la profondeur de la bande de roulement n'est plus qu'à 2/32e de pouce, comme l'indiquent les témoins d'usure moulés dans les rainures de la bande.
- Vérifier les pneus souvent afin d'y déceler des éraflures, coupures, corps étrangers, séparations ou gonflements. Ne pas tenter de démonter le pneu vous-même s'il est endommagé. Changer le pneu endommagé par le pneu de secours et communiquer immédiatement avec un détaillant de pneus BLACKHAWK agréé.
- Ne jamais dépasser la limite de vitesse permise par la loi ou la vitesse maximale dictée par les conditions routières.

SCHÉMAS ET INTERVALLES DE PERMUTATION APPROUVÉS

L'idée derrière une permutation des pneus à intervalles réguliers est de prolonger leur durée de vie utile grâce à une usure uniforme des quatre pneus. Avant de les permuter, consultez toujours le manuel du propriétaire pour connaître les recommandations de permutation pour un véhicule en particulier. S'il n'y a aucune période de permutation précise, les pneus devraient être permutés au moins aux 10 000 km ou dès qu'un signe d'usure irrégulière est perçu. La première permutation est la plus importante. Permuter les pneus selon les recommandations du constructeur du véhicule ou du fabricant de pneus aidera à répartir le taux d'usure de chaque pneu et prolonger ainsi la durée de vie des quatre pneus. Attention! Il existe des pneus que l'on ne peut pas permuter selon les schémas illustrés, comme les pneus de secours temporaires, les pneus directionnels et les pneus dotés d'un motif de bande asymétrique. Certains véhicules peuvent exiger des pneus différents à l'avant et à l'arrière; aussi demandent-ils une permutation particulière. Il faut donc consulter le manuel du propriétaire pour ces cas distincts. Lors de la permutation, la pression de gonflage doit être ajustée aux nouvelles positions des pneus en conformité avec les charges réelles de chaque position de roue et selon les recommandations du constructeur du véhicule. Des pneus trop ou insuffisamment gonflés peuvent provoquer une mauvaise maniabilité, une usure irrégulière et une plus grande consommation de carburant. Si vous remarquez une usure irrégulière, demandez au technicien de vérifier et de corriger tout mauvais parallélisme, tout défaut d'équilibrage, ou tout autre problème mécanique avant d'effectuer la permutation.

MODÈLE	DÉFAUTS/MATÉRIAUX	NBRE DE MOIS	AVARIES ROUTIÈRES	PROTECTION DE LA BANDE DE ROULEMENT	KM /MOIS
HH11	Oui	60	Oui	Oui	100K/60
AGILITY UHP AS	Oui	60	Oui	Oui	80K/60
HUO2	Oui	60	Oui	Non	-
HH4S	Oui	60	Oui	Oui	65K/60
HA11/HA01	Oui	60	Oui	Non	-
AGILITY SUV	Oui	60	Oui	Oui	100K/60
HTO1	Oui	60	Oui	Oui	100K/60*
RIDGECRAWLER A/T	Oui	60	Oui	Oui	80K/60
RIDGECRAWLER R/T	Oui	60	Oui	Oui	72K/60
HMO1	Oui	60	Oui	Non	-
HW02	Oui	60	Oui	Non	-
HW03	Oui	60	Oui	Non	-
HW06	Oui	60	Oui	Non	-
HSTO1	Oui	60	Non	Non	-

* Remarque : tous les modèles de pneus, les montages de véhicules décalés ont un demi-kilomètre pour les pneus arrière s'ils sont de taille différente de celle des pneus avant.



NOTES



NOTES

The logo features a stylized yellow hawk head icon to the left of the word "BLACKHAWK" in a bold, yellow, sans-serif font.

BLACKHAWK

BLACKHAWKTIRECANADA.CA

A nighttime landscape featuring a winding road with light trails from cars, a hawk in flight, and city lights in the distance under a twilight sky.

Head office: 300 - 1 Kenview Blvd, Brampton, ON, L6T 5E6
Tel: (289) 499-3240/Toll Free: 1-855-499-3240

V1.25C