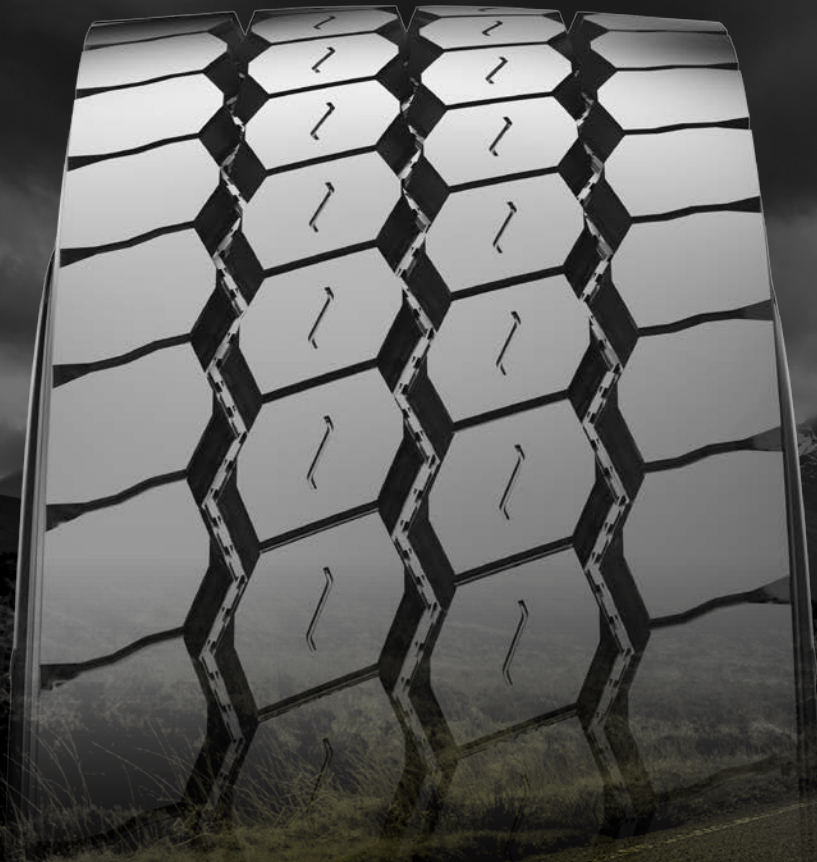


BLACKHAWK



BAR25

The Blackhawk BAR25 is an all-position rib suitable for both on and off-road applications. The BAR25 was engineered with extended tread life in mind, and designed to deliver class-leading chip resistance. The BAR25 is best suited for waste fleets with severe high scrub applications.

Le Blackhawk BAR25 est un pneu toutes positions à nervures, adapté aux applications sur route et hors route. Conçu pour une durée de vie prolongée de la bande de roulement et une résistance exceptionnelle à l'écaillage, l'BAR25 est particulièrement adapté aux parcs de déchets soumis à des conditions de frottement élevées.

Tire Size	PLY	T.D. 32nds	L.I.1X	L.I.2X	S.R.	O.D in.	S.W. in.	R.W. in.	L.C.C 1X lbs	L.C.C 2X lbs	A.P. psi
315/80R22.5	20	22	161	157	K	42.4	12.3	9.00	10,200	9,090	130

APPLICATIONS

LINE-HAUL TRUCKS	LOCAL BUSES	READY MIX TRUCKS
REGIONAL TRUCKS	COLD WEATHER CONDITIONS	REFUSE TRUCKS
PICK-UP AND DELIVERY TRUCKS	TRANSIT	FREIGHT TRUCKS
DUMP TRUCKS	LONG-DISTANCE TRAILERS (TANDEM)	LOGGING TRUCKS
INTRASTATE & LOCAL BUSES	INTRASTATE & INTERSTATE BUSES	REGIONAL LOGGING TRUCKS

UTILISATIONS

CAMIONS DE TRANSPORT LONGUE DISTANCE	AUTOBUS LOCAUX	BÉTONNIÈRES
CAMIONS POUR SERVICE RÉGIONAL	UTILISATIONS PAR TEMPS FROIDS	CAMIONS À REBUTS
CAMIONS DE CUEILLETTE ET LIVRAISON	TRANSPORT EN COMMUN	CAMIONS DE FRET
CAMIONS À BENNE	REMORQUE POUR LA LONGUE DISTANCE (TANDEM)	CAMIONS POUR LE TRANSPORT DU BOIS
AUTOBUS PROVINCIAUX ET INTERPROVINCIAUX	AUTOBUS PROVINCIAUX ET INTERPROVINCIAUX	CAMIONS POUR TRANSPORT RÉGIONAL DU BOIS

TIRE FEATURES

- Designed for highway and mixed road surfaces.
- Deep tread depth for excellent tread life.
- Solid shoulder delivers stability in all positions.
- Stone protectors built into grooves for exceptional stone chipping resistance and excellent tread life.
- 270 mm tread width for excellent retreadability.

CARACTÉRISTIQUES

- Conçu pour utilisation sur route et en terrains accidentés.
- Semelle profonde pour une excellente durée de vie.
- L'épaulement rigide assure de la stabilité à toutes positions.
- Protections anti-gravillons intégrées aux rainures pour une résistance exceptionnelle aux éclats de pierre et une excellente durée de vie de la bande de roulement.
- Largeur de la bande de roulement de 270 mm pour une excellente rechapabilité.